



Province of the  
**EASTERN CAPE**  
EDUCATION

**NASIONALE  
SENIOR SERTIFIKAAT**

**GRAAD 11**

**NOVEMBER 2014**

**EKONOMIE V1**

**PUNTE: 150**

**TYD: 1½ uur**



---

Hierdie vraestel bestaan uit 12 bladsye.

---

**INSTRUKSIES EN INLIGTING**

1. Beantwoord VIER vrae as volg:  
AFDELING A: VERPLIGTEND.  
AFDELING B: Beantwoord enige TWEE vrae in die ANTWOORDEBOEK.  
AFDELING C: Beantwoord enige EEN vraag in die ANTWOORDEBOEK.
2. Skryf die vraagnommer boaan elke vraag.
3. Nommer die vrae korrek volgens die nommeringstelsel wat in die vraestel gebruik word.
4. Lees die vrae sorgvuldig en begin ELKE vraag op 'n NUWE bladsy.
5. Laat 2–3 reëls oop tussen onderafdelings van vrae.
6. Beantwoord vrae in volsinne en maak sekere dat die uitleg en inhoud van jou antwoord voldoen aan die kognitiewe vlakke van die vraag.
7. Skryf netjies en leesbaar.
8. Slegs die vereiste aantal vrae sal nagesien word in die volgorde waarin dit in die ANTWOORDEBOEK verskyn.
9. Jy mag 'n nieprogrammeerbare sakrekenaar gebruik.
10. Gebruik slegs swart of blou ink.

**AFDELING A (VERPLIGTEND)****VRAAG 1**

- 1.1 Verskeie opsies word as moontlike antwoorde vir die volgende vrae gegee. Kies die mees korrekte antwoord en skryf slegs die letter (A, B of C) langs die ooreenstemmende vraagnommer (1.1.1–1.1.8) in die ANTWOORDEBOEK neer, byvoorbeeld 1.1.9 A.
- 1.1.1 Goedere wat gebruik word om ander finale goedere te produseer, word ... goedere genoem.
- A verbruiks-
  - B intermediêre
  - C vrye
- 1.1.2 Die Suid-Afrikaanse arbeidsmag word gekenmerk deur ...
- A geskoolde arbeid.
  - B ongeskoolde arbeid.
  - C hoogs geskoolde arbeid.
- 1.1.3 Suid-Afrika se LBS belastingstelsel is ... .
- A regressief.
  - B proporsioneel.
  - C progressief.
- 1.1.4 Die ... meet die persentasie ekonomiese groei van een tydperk na 'n ander.
- A reële ekonomiese groeikoers
  - B ekonomiese groeikoers
  - C inflasiekoers
- 1.1.5 Wanneer mense vir 'n paar uur per dag in 'n familie besigheid of op 'n plaas werk, staan dit as ... bekend.
- A onder-indiensname
  - B langdurige werkloosheid
  - C verskuilde werkloosheid
- 1.1.6 Die ... is die prys waarteen die Suid-Afrikaanse Reserwebank geld aan ander banke leen.
- A rentekoers
  - B repokoers
  - C wins

1.1.7 Die ... word gebruik om die lewensstandaard in 'n land te meet.

- A vlak van per capita inkome
- B inflasiekoers
- C betalingsbalans rekening

1.1.8 Afrika-lande wat onafhanklikheid van Brittanje verkry het, is lede van die ... .

- A Statebond
- B WHO
- C G8

(8 x 2) (16)

1.2 Kies 'n omskrywing uit KOLOM B wat pas by die begrip in KOLOM A. Skryf slegs die korrekte letter (A–I) langs die ooreenstemmende vraagnommer (1.2.1–1.2.8) in die ANTWOORDEBOEK neer, byvoorbeeld 1.2.9 J.

KOLOM A		KOLOM B	
1.2.1	Natuurlike hulpbron	A	maatreëls deur die SARB geneem om die aanbod van geld te beïnvloed
1.2.2	Bruto kapitaalvorming	B	gratis gawes uit die natuur
1.2.3	SAOG	C	gebruik van goedere en dienste om behoeftes te bevredig
1.2.4	Verkrygingsbeleid	D	formele en spesifieke aktiwiteite wat die vermoë van alle individue om hulle eie potensiaal te bereik, verbeter
1.2.5	Monetêre beleid	E	verteenwoordig besteding op kapitaalvoorraad
1.2.6	Verbruik	F	toeken van regeringstenders aan ondernemings wat aan die SEB wetgewing voldoen
1.2.7	Menslike hulpbron ontwikkeling	G	hou verband met owerheid inkome
1.2.8	Nasionalisering	H	bevorder volhoubare en regverdige ekonomiese groei en ekonomiese ontwikkeling in Suider-Afrika
		I	die verkryging van ondernemings in private besit deur die regering, met of sonder vergoeding

(8 x 1) (8)

- 1.3 Gee EEN begrip vir elk van die volgende omskrywings. Skryf slegs die begrip langs die ooreenstemmende vraagnommer (1.3.1–1.3.6) in die ANTWOORDEBOEK neer.
- 1.3.1 Dit toon die waarde van die finale uitset deur elk van die sektore in die ekonomie geproduseer.
- 1.3.2 'n Statistiek wat lande in rangorde plaas volgens die vlak van menslike ontwikkeling kragtens kriteria wat lewensverwagting, geletterdheid, onderwys en lewensstandaard insluit.
- 1.3.3 Is goedere (of dienste) wat deur die finale verbruiker gekoop word, bv. brood of tandartsdienste.
- 1.3.4 'n Land met 'n lae vlak van materiële welvaart.
- 1.3.5 Toon aan of die bruto nasionale inkome regverdiglik tussen die bevolking verdeel word.
- 1.3.6 'n Groep lande wat dieselfde geldeenheid gebruik. (6 x 1) (6)

**TOTAAL AFDELING A: 30**

**AFDELING B** (Beantwoord enige twee vrae uit hierdie afdeling.)**VRAAG 2: MAKRO-EKONOMIE**

2.1 2.1.1 Noem enige TWEE soorte kapitaal. (2 x 1) (2)

2.1.2 Verduidelik die begrip 'vryemark ekonomie'. (1 x 2) (2)

**2.2 DATA RESPONS**

Bestudeer die onderstaande tabel en beantwoord die vrae wat volg.

**Finale verbruiksbesteding deur die regering (G)**

	1989/9 % van totaal	2013/14 % van totaal
Onderwys	17,7	19,4
Gesondheid	8,9	11,4
Sosiale beskerming	6,3	14,9
Verdediging	12,8	3,9
Openbare orde en veiligheid	15,4	9,1
Rente	12,4	8,8

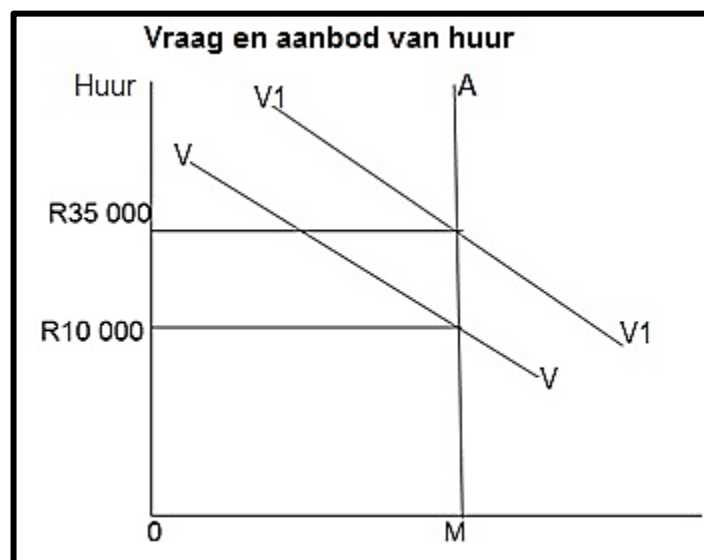
[Bron: Bereken deur die Departement van Finansies, verskeie jare]

2.2.1 Verduidelik die betekenis van 'verbruiksbesteding deur die regering'. (2)

2.2.2 Identifiseer die diens waaraan die regering die meeste van die geld bestee. Gee 'n rede vir hierdie groot besteding in 2013/2014. (4)

2.2.3 Verduidelik hoekom owerheidsbesteding 'n belangrike komponent van die totale besteding van die ekonomie is. (2 x 2) (4)

2.3 Bestudeer die grafiek en beantwoord die vrae wat volg.



- 2.3.1 Definieer '*ekonomiese huur*'. (2)
- 2.3.2 Noem TWEE markkragte wat die vlak van huur kan beïnvloed. (2)
- 2.3.3 Verduidelik waarom die aanbod van grond vas is. (2)
- 2.3.4 Bereken die ekonomiese huur volgens grafiek. (4)
- 2.4 Vergelyk '*eienaarskap*' en '*motivering*' as die ekonomiese eienskappe van sentraal beplande en gemengde ekonomiese stelsels in tabelvorm. (8)
- 2.5 Bespreek die ekonomiese belangrikheid van die tersiêre sektor in die ekonomie. (8)

**[40]**

**VRAAG 3: EKONOMIESE STREWES**

- 3.1 3.1.1 Noem enige TWEE gebruike van per capita BBP. (2 x 1) (2)
- 3.1.2 Wat is 'inkome ongelykheid'? (1 x 2) (2)

**3.2 DATA RESPONS**

Bestudeer die onderstaande uittreksel en beantwoord die vrae wat volg.

**SUID-AFRIKAANSE INFRASTRUKTUUR**

Infrastruktuur help om die sukses van vervaardiging en landbou aktiwiteite te bepaal. Investering in water, sanitasie, energie, behuising en vervoer verbeter ook die lewens en help om armoede te verlig. En nuwe inligting en kommunikasie tegnologieë van gesondheid en ander dienste bevorder die kulturele vooruitgang.

[Aangepas van die internet 2014]

- 3.2.1 Definieer die begrip 'infrastruktuur'. (2)
- 3.2.2 Noem EEN voorbeeld elk van 'n sosiale en ekonomiese infrastruktuur uit die uittreksel. (2)
- 3.2.3 Aan watter soort infrastruktuur behoort die Gautrein? (2)
- 3.2.4 Hoe sal beter infrastruktuur Suid-Afrika se gemeenskap bevoordeel? (4)

**3.3 DATA RESPONS**

Bestudeer die onderstaande uittreksel en beantwoord die vrae wat volg.

**PRYS INFLASIE**

Twaalf maande hooflyn inflasie neem af tot binne die inflasieteikenkoers in Julie 2010, afwisselend in die daaropvolgende maande tot 4,5% in Februarie 2011, voordat dit styg na 5,5% in Julie 2011. In die verbruikersdies-temandjie, styg pryse in die gesondheid-, vervoer- en onderwyskategorieë en oortref die boonste limiet van die inflasieteiken in Julie 2012.

[Bron: SA Jaarboek]

- 3.3.1 Definieer die begrip 'inflasie'. (2)
- 3.3.2 Wat is die inflasieteiken wat die Suid-Afrikaanse Reserwebank gebruik om inflasie stabiel te hou? (2)
- 3.3.3 In Julie 2011 het inflasie tot 5,5% gestyg. Watter implikasie hou dit vir die waarde van geld in? (2)
- 3.3.4 Noem enige TWEE items, volgens die uittreksel, waarvan die prys hoër as die inflasieteiken was. (2 x 2) (4)



- 3.4 Bespreek die redes vir ongelyke verspreiding van inkome. (8)
- 3.5 'n Inheemse Kennisstelsel kan gesien word as iets soos 'n markstelsel, maar dit werk op sy eie unieke maniere. Ontleed kortliks TWEE elemente van IKS. (8)
- [40]

**VRAAG 4: MAKRO-EKONOMIE EN EKONOMIESE STREWES**

- 4.1 4.1.1 Noem enige TWEE soorte goedere waarop huishoudings hulle inkomme bestee. (2 x 1) (2)
- 4.1.2 Verduidelik 'ekonomiese groei'. (1 x 2) (2)
- 4.2 Bestudeer die onderstaande uittreksel en beantwoord die vrae wat volg.

**STAATSBEHEERDE ONDERNEMINGS (SBOs)**

SBOs het meer as R105 miljard geïnvesteer gedurende 2011/2012, meestal in infrastruktuur.

Die NGP stel die doelwit van vyf miljoen nuwe werksgeleenthede teen 2020. Die Infrastruktuurkommissie is tot stand gebring om die sigbaarheid en samewerking van Suid-Afrika se R860 miljard se openbare investering veldtog, te verbeter. Dit sal alle sferes van die regering, verskeie nasionale departemente en SBOs insluit.

Dit sal daarna streef om regulerende en befondsingsbeperkings op te hef, vyf-jaar projekte voorkeure te stel, sekerheid te skep oor verwagte ontwikkelings en nywerheids na-draaie, die herlewing van die treinspoor infrastruktuur te ondersteun, beheer te verkry in die lewensiklus onderhoud uitdaging en skakeling met arm en plattelandse gemeenskappe te verbeter.

[Aangepas uit die SA Jaarboek]

- 4.2.1 Verduidelik die betekenis van die *Nuwe Groeipad* (NGP)? (2)
- 4.2.2 Wat is die hoofokus van die NGP? (2)
- 4.2.3 Noem die rol, volgens die uittreksel, wat die Infrastruktuurkommissie speel. (2)
- 4.2.4 Noem sleutel werkverskaffings- en groeisektore kragtens die NGP. (4)
- 4.3 **DATA RESPONS**

Lees die onderstaande en beantwoord die vrae wat volg.

**DIE PROSES OM RYKDOM TE SKEP**

Rykdom kan oorgeërf word. Wanneer 'n persoon sterf, mag sy besittings oorgedra word aan iemand anders. Alhoewel, die rykdom eerstens geskep moes gewees het.

[Aangepas en vertaal uit 'Solution for all']

- 4.3.1 Noem TWEE ander bronne van rykdom, anders as 'n erflating. (2)

- 4.3.2 Verduidelik hoe individue rykdom kan skep. (4)
- 4.3.3 Noem TWEE metodes wat gebruik word om die oneweredigheid van rykdom te meet. (2)
- 4.3.4 Wat maak die noodsaaklik vir ryk mense om deel van 'n mark ekonomie te wees? (2)
- 4.4 Bespreek '*geld as 'n waardedraer*' en '*geld as 'n rekeneenheid*' as funksies van geld. (2 x 4) (8)
- 4.5 Onderskei tussen '*kapitaal-verbreding*' en '*kapitaal-verdieping*'. (2 x 4) (8)
- [40]

**TOTAAL AFDELING B: 80**

**AFDELING C**

Beantwoord enige EEN vraag uit hierdie afdeling.

<b>PUNTETOEKENNING VIR OPSTELTIPE-VRAE</b>	
<b>STRUKTUUR VAN DIE OPSTEL</b>	<b>PUNTETOEKENNING</b>
<b>Inleiding</b>	Maks. 2
<b>Inhoud</b> <b>Hoofgedeelte:</b> Bespreek in besonderhede/In-diepte bespreking/Ondersoek/Bespreek krities/Ontleed (Analiseer)/ Vergelyk/Evalueer/Onderskei/Verduidelik/ Assessee/Debatteer	Maks. 26
<b>Addisionele gedeelte:</b> Gee eie mening/Bespreek krities/Evalueer/ Evalueer krities/Teken 'n grafiek en verduidelik/ Gebruik die gegewe grafiek en verduidelik/Voltooi die gegewe grafiek/Bereken/Lei af/ Vergelyk/Verduidelik/Onderskei/ Interpreteer/Debatteer kortliks	Maks 10
<b>Slot</b>	Maks 2
<b>TOTAAL</b>	<b>40</b>

**VRAAG 5: MAKRO-EKONOMIE**

Bespreek die ekonomiese belangrikheid van entrepreneurskap. (26 punte)

As toevoeging, bespreek hoe die Suid-Afrikaanse regering entrepreneurskap aanmoedig. (10 punte)

**[40]****VRAAG 6: EKONOMIESE STREWES**

Bespreek kenmerke van ontwikkelende lande. (26 punte)

As toevoeging, verduidelik kortliks ontwikkelingstrategieë wat 'n land kan implementeer. (10 punte)

**[40]**

**TOTAAL AFDELING C: 40**  
**GROOTTOTAAL: 150**

k

