



Province of the
EASTERN CAPE
EDUCATION

**NASIONALE
SENIOR SERTIFIKAAT**

GRAAD 11

NOVEMBER 2013

VERBRUIKERSTUDIES

PUNTE: 200

TYD: 3 uur

Hierdie vraestel bestaan uit 15 bladsye, insluitende 'n antwoordblad.

INSTRUKSIES EN INLIGTING

1. Hierdie vraestel bestaan uit SES vrae.

VRAAG	AFDELING	PUNTE
1	Kortvrae	40
2	Die verbruiker	20
3	Voedsel en voeding	40
4	Kleding	20
5	Behuising	40
6	Entrepreneurskap	40
TOTAAL		200

2. Al die vrae is VERPLIGTEND.
3. Beantwoord VRAAG 1 op die gegewe ANTWOORDBLAD en plaas dit AGTER IN die ANTWOORDEBOEK.
4. Nommer die antwoorde korrek volgens die nommeringstelsel wat in hierdie vraestel gebruik is.
5. Begin elke vraag op 'n NUWE BLADSY.
6. 'n Sakrekenaar mag gebruik word.
7. Gee aandag aan spelling en sinskonstruksie.
8. Skryf slegs met blou of swart ink.
9. Skryf netjies en leesbaar.

VRAAG 1: KORTVRAE

- 1.1 Verskeie moontlike opsies word verskaf as moontlike antwoorde op elke vraag. Kies die korrekte antwoord en maak 'n kruisie (X) oor die blok (A–D) langs elke vraagnommer (1.1.1–1.1.16) op die gegewe ANTWOORDBLAD. Geen punte sal toegeken word indien meer as een kruisie (X) per antwoord getrek word nie.
- 1.1.1 Sandra moet 'n wasmasjien koop. Die een waarvan Sandra hou kos R5 000,00. Sy het genoeg geld om vir die masjien te betaal. Watter betalingsmetode kan sy gebruik om haar koste so laag as moontlik te hou?
- A Debietkaart
B Kredietkaart
C Huurkoop
D Tjek vir die volle bedrag (1)
- 1.1.2 ... is 'n reeks van syfers wat aanwys hoe die pryse van produkte en dienste wat verbruikers koop met die tyd verander.
- A Begroting
B Ekonomie
C Verbruikersprysindeks
D Uitgawepatrone (1)
- 1.1.3 Die ... luister na klagtes oor kredietooreenkomste en kredietverskaffers.
- A Nasionale Kredietreguleerder
B Nasionale Krediteur
C Nasionale Verbruikerstribunaal
D Nasionale Kredietwet (1)
- 1.1.4 ... is wanneer 'n persoon geld vir 'n vasgestelde periode wil belê.
- A Oproeprekening
B Vaste depositorekening
C Geldmarkrekening
D Spaarrekening (1)
- 1.1.5 Die byvoeging van vitamieë en mineraalstowwe by spesifieke voedselsoorte staan as ... bekend.
- A verryking
B aanvulling
C fortifisering
D nutriënt-verryking (1)

- 1.1.6 ... is nodig vir die vervaardiging van die hormoon tiroksien.
- A Fluoried
 - B Kalium
 - C Yster
 - D Jodium
- (1)
- 1.1.7 Verwagte vroue moet ... neem vir die ontwikkeling van sterk bene van die fetus.
- A kalsium
 - B yster
 - C natrium
 - D vesel
- (1)
- 1.1.8 ... kleure is kleure wat langs mekaar op die kleurwiel geleë is.
- A Primêre
 - B Gesplete komplementêre
 - C Monochromatiese
 - D Gelyksoortige (Analogous)
- (1)
- 1.1.9 Proporsie verwys na die ...
- A verwantskap van voorwerpe.
 - B algehele grootte van 'n voorwerp.
 - C visuele patrone.
 - D fokuspunte van interessantheid.
- (1)
- 1.1.10 ... is die ontwerp-beginsel wat die oppervlakkwaliteit van 'n voorwerp beskryf wat grof, glad, sag en blink kan wees.
- A Spasie
 - B Fatsoen
 - C Vorm
 - D Tekstuur
- (1)
- 1.1.11 ... is 'n proses om 'n tekstielstof krimpbestand te maak.
- A Embossering
 - B Mercerisering
 - C Sanforisering
 - D Kalendering
- (1)
- 1.1.12 ... word gebruik vir los geweepte stowwe.
- A Satyn
 - B Dobbie
 - C Effebinding
 - D Keper
- (1)

- 1.1.13 'n Skriftelike waarborg om 'n foutiewe artikel te herstel staan as ... bekend.
- A ekonomie
 - B duursaamheid
 - C waarborg
 - D estetika
- (1)
- 1.1.14 Die term wat gebruik word om die aantal items wat gemaak en verkoop moet word om alle besigheidsonkoste te dek staan as ... bekend.
- A bemarkingstrategie
 - B bemarkingsmengsel
 - C oorhoofse koste
 - D gelykbreekpunt
- (1)
- 1.1.15 Die materiële koste van 'n produk sluit die ... in.
- A oorhoofse koste
 - B verpakking
 - C vervoer
 - D byvoordele
- (1)
- 1.1.16 Die onderstaande kleure skep 'n gevoel van warmte:
- A Blou en geel
 - B Oranje en rooi
 - C Groen en pers
 - D Pink en wit
- (1)
- 1.2 Gee EEN woord vir die volgende beskrywings. Skryf die woord langs die vraagnommer (1.2.1–1.2.5) op jou ANTWOORDBLAD.
- 1.2.1 Die wit, vetagtige stof in die bloed
- 1.2.2 Proteïene wat chemiese reaksies in die liggaam versnel
- 1.2.3 Die hoeveelheid energie wat jy benodig om aan die lewe te bly – om asem te haal, jou hart aanhou te laat kloep en jou voedsel te verteer
- 1.2.4 Die mineraalstof wat verantwoordelik is vir die werking van die skildklier
- 1.2.5 'n Tekort aan hierdie vitamien veroorsaak skeurbuik (5 x 1) (5)

- 1.3 Kies uit KOLOM A die ontwerpbeginsel wat pas by die beskrywing in KOLOM B. Maak 'n kruis (X) in die blokkie (A–G) langs die ooreenstemmende nommer (1.3.1-1.3.5) op die aangehegte ANTWOORDBLAD.

KOLOM A Ontwerpelement		KOLOM B Beskrywing	
1.3.1	Horisontale lyne	A	Dit verskaf 'n gevoel van kalmte, ontspanning en informaliteit
1.3.2	Vorm	B	Dit kan plat of tweedimensioneel wees
1.3.3	Diagonale lyne	C	Dit het drie dimensies
1.3.4	Fatsoen	D	Beïnvloed die emosionele en visuele effek van die ontwerp
1.3.5	Tekstuur	E	Die gebied rondom vorms of ongebruikte area tussen lyne
		F	Maak dinge verskyn rond en aaneenlopend
		G	Skep die gevoel van beweging en aksie

(5 x 1) (5)

- 1.4 Kies die simptoom van die tekort van die nutriënt in KOLOM A. Maak 'n kruis (X) in die blok (A–G) langs die vraagnommer (1.4.1–1.4.5) op die aangehegte ANTWOORDBLAD.

KOLOM A		KOLOM B	
1.4.1	Kalsium	A	Anemie
1.4.2	Natrium	B	Ragitis
1.4.3	Yster	C	Kropgeswel
1.4.4	Vitamien B ₁	D	Beri-beri
1.4.5	Vitamien A	E	Nagblindheid
		F	Spierkrampe
		G	Skeurbuik

(5 x 1) (5)

1.5 Kies uit die onderstaande lys VYF P's van bemarkingbeginsels. Skryf slegs die korrekte letter (A–J) op jou ANTWOORDBLAD neer.

- A Mense
- B Publikasie
- C Plek
- D Publiek
- E Prys
- F Projeksie
- G Produksie
- H Produk
- I Promosie
- J Projek

(5 x 1) (5)

1.6 Vul die ontbrekende woord/e in.

1.6.1 ... vestig die aandag op die fokuspunt of die middelpunt van belangstelling.

1.6.2 ... verwys na hoe 'n woning op 'n erf geplaas is en die rigting waarin dit front.

1.6.3 ... verwys hoe mense binne-in en tussen vertrekke beweeg.

1.6.4 Geld wat nodig is om 'n besigheid te begin staan as ... bekend. (4 x 1) (4)

[40]

VRAAG 2: DIE VERBRUIKER

- 2.1 Verduidelik die volgende terme:
- 2.1.1 KBB (2)
- 2.1.2 KBA (2)
- 2.1.3 Finansiële Inkomste (2)
- 2.2 Noem die VIER hoofkategorieë wat die huishoudelike bestedingspatrone in Suid-Afrikaanse huishoudings beïnvloed. (4)
- 2.3 Bespreek die volgende tipe betaling:
Verduidelik wat internetbankdienste is (EFT of elektroniese fonds oorbetalings). (2)
- 2.4 Lees die onderstaande gevallestudie en beantwoord die vrae wat volg.

Die Brown-gesinsbegroting

Mnr. en mev. Brown werk by verskillende maatskappye. Hulle het twee kinders, Michael, agt jaar en Natasha, twaalf jaar, wat albei die plaaslike skool bywoon. Hulle kry R20,00 sakgeld per dag omdat mev. Brown nie tyd het om middagete voor te berei nie. Mev. Brown spandeer die meeste van haar geld op juweliersware en wegneemetes en neem hulle klere na 'n wassery. Mnr. Brown spandeer sy geld op speletjies. Die kinders gaan elke Saterdag bioskoop toe.

Stel VIER maniere voor hoe die Brown gesin hulle uitgawes kan verminder.

(4 x 2) (8)
[20]

VRAAG 3: VOEDSEL EN VOEDING

- 3.1 Gee DRIE funksies van vesel. (3)
- 3.2 Gee die effek van te veel proteïene op die liggaam. (3)
- 3.3 Voltooi die volgende tabel:
- | Vitamiene | Funksies | Bronne | Simptome van tekort |
|-----------|----------|--------|---------------------|
| A | (2) | (2) | (1) |
- (5)
- 3.4 Bespreek DRIE riglyne vir goeie voeding vir bejaardes. (3)

- 3.5 Water word beskou as 'n nutriënt omdat dit belangrik is vir oorlewing. Bespreek die volgende:
- 3.5.1 Funksies van water (4)
- 3.5.2 'n Tekort aan water (3)
- 3.6 Noem TWEE voedsels (bronne) wat hoog in cholesterol is. (2)
- 3.7 Bespreek waarom die volgende vitamieë benodig word gedurende swangerskap:
- 3.7.1 Foliensuur (2)
- 3.7.2 Vitamien B₆ (2)
- 3.8 Bestudeer die lys van bestanddele vir 'n **Hoender-kaaskoek** resep en beantwoord die vrae wat volg.

HOENDER-KAASKOEK

Kors

- 250 ml roomkrakers (*cream crackers*) (gekrummel)
- 90 ml margarien (gesmelt)
- 2,5 ml gemengde kruie

Vulsel

- 30 ml margarien
- 1 medium ui (fyn gekap)
- 500 ml hoenderborsies (fyn gekap)
- 30–45 ml koekmeel
- 170 ml hoenderaftreksel
- 180 ml mosterdpoëier
- 250g maaskaas
- 3 eiers geskei
- 85 ml vars room
- Sout en peper na smaak

Bolaag

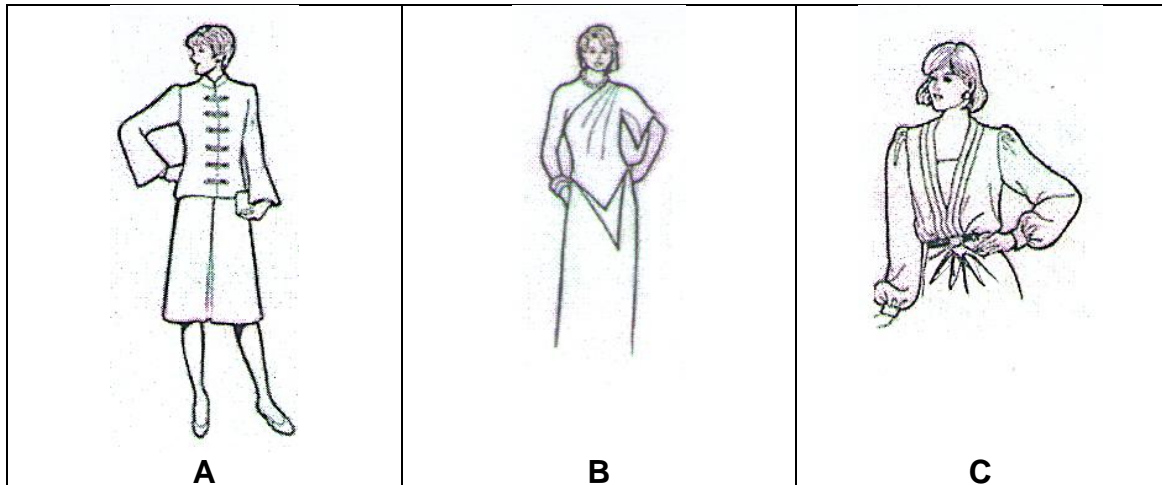
- 15 ml margarien
- 6 vars sampioene (gesny)
- 30 ml room
- 120 ml cheddarkaas (gerasper)

- 3.8.1 Identifiseer die potensiële gevaarlike voedselbestanddele in die resep. (3)
- 3.8.2 Verduidelik waarom bogenoemde bestanddele as gevaarlik beskou word. (2)
- 3.8.3 Die hoender-kaaskoek gaan vir 'n verjaarsdagpartytjie bedien word. Die bestanddele sal 'n dag voor die partytjie gekoop word en die kaaskoek sal die oggend van die partytjie gemaak word. Stel geskikte beheermaatreëls in plek om te verseker dat die hoender-kaaskoek veilig sal wees om te eet (begin waar die bestanddele gekoop word en eindig waar die gereg bedien word). (8 x 1) (8)

VRAAG 4: KLEDING

- 4.1 Gee advies vir 'n persoon wat klere moet kies met 'n driehoekige liggaamsvorm. (4)
- 4.2 Bespreek hoe die volgende kleure 'n effek op die grootte van jou figuur het:
- 4.2.1 Rooi (met 'n lae waarde) (1)
- 4.2.2 Groen (met 'n hoë waarde) (1)
- 4.3 Beantwoord die volgende vrae oor ritme.
- 4.3.1 Verduidelik die ontwerpbeginsel *ritme*. (2)
- 4.3.2 Noem DRIE maniere hoe ritme verkry kan word. (3)
- 4.4 Bestudeer die onderstaande prente en beantwoord die vrae wat volg.

Identifiseer die tipe balans in elk van die volgende:



Tabuleer jou antwoord as volg:

Skets	Tipe balans	Effek op die liggaam
A	(1)	(1)
B	(1)	(1)
C	(1)	(1)

(6)

- 4.5 "Tekstuur" word geaffekteer deur lig. Bespreek die effek van lig op:
- 4.5.1 Gladde teksture (2)
- 4.5.2 Growwe teksture (1)

[20]

VRAAG 5: BEHUISING EN INTERIEUR

5.1 Voltooi die onderstaande tabel met betrekking tot 'n oopplan. Tabuleer jou antwoord as volg:

Tipe plan	Verduideliking	Twee voordele	Twee nadele
Oopplan	(2)	(2)	(2)

(6)

5.2 Lys DRIE verbruikersverantwoordelikhede wanneer meubels gekoop word.

(3)

5.3 Gee VIER riglyne om te oorweeg wanneer jy 'n beligtingsplan vir 'n huis opstel.

(4)

5.4 Vergelyk die eienskappe van hout en bamboes in die vervaardiging van meubels. Tabuleer jou antwoord as volg:

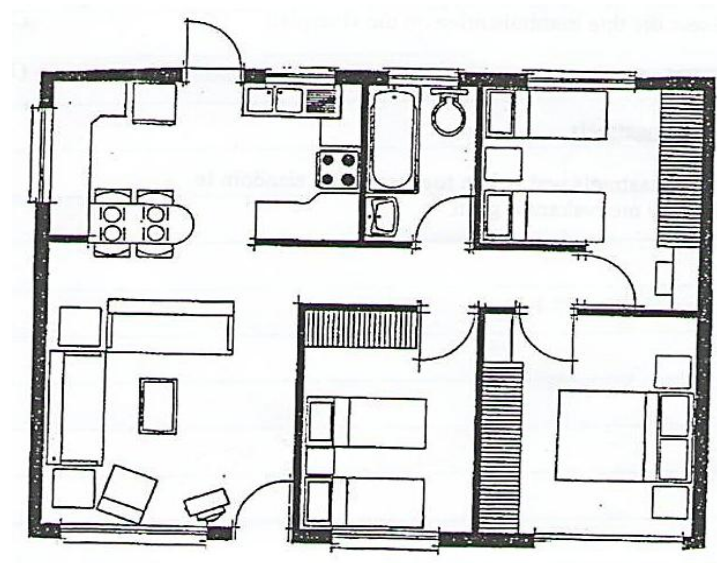
Eienskappe	Hout	Bamboes
Versorging	(2)	(2)
Impak op die omgewing	(2)	(2)

(8)

5.5 Goedbeplande huise het voldoende stoorplek vir alle aktiwiteite wat plaasvind. Noem DRIE stoorbeginsels.

(3)

5.6 Bestudeer die onderstaande vloerplan en beantwoord die vrae wat volg.



5.6.1 Noem die DRIE basiese sones en die voorbeeld van die kamer in hierdie huis waar hierdie aktiwiteite kan plaasvind. Tabuleer jou antwoord as volg:

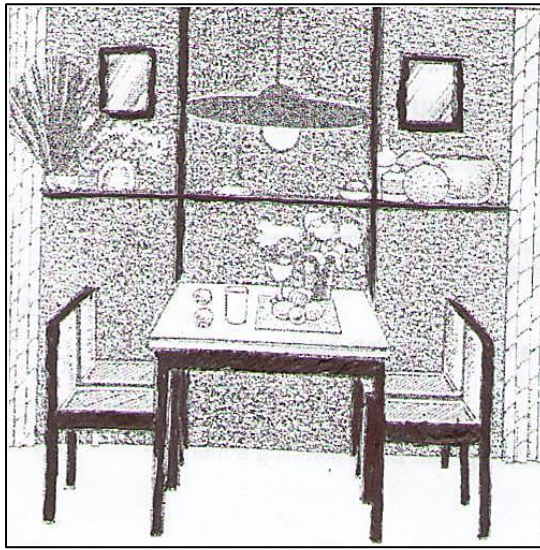
Sones	Kamer
(a)	
(b)	
(c)	

(6)

5.6.2 Lewer kommentaar oor die verkeersroete wanneer daar by die eetkamer van buite na die kombuis gekom word.

(2)

- 5.7 Mev. Steenkamp het 'n probleem met haar slaapkamer. Die kamer is baie klein. Stel aan haar moontlike oplossings vir haar probleem voor. (4)
- 5.8 Bestudeer die onderstaande skets en beantwoord die vrae wat volg.



Identifiseer TWEE tipes lyne en die illusie wat dit in die kamer skep. Tabuleer jou antwoord as volg:

Tipe lyn	Effek
(2)	(2)

(4)
[40]

VRAAG 6: ENTREPRENEURSKAP

- 6.1 Verduidelik die volgende:
- 6.1.1 Teikenmark (2)
 - 6.1.2 Standaardiseer (2)
 - 6.1.3 Produkspesifikasie (2)
- 6.2 Noem die SES kernbeginsels van bemarking. (6)
- 6.3 Noem en verduidelik die eerste DRIE stadia van die lewensiklus van 'n produk. (3 x 2) (6)
- 6.4 Lys VIER maniere om 'n behoefte-analise te voltooi. (4)
- 6.5 Bestudeer die volgende en beantwoord die vrae wat volg.
- 6.5.1 Bereken die gelykbreekpunt van 'n produk.
Verkoopprys = R15,00 per pak van 4 items
Veranderde kostes per week = R3,00
Vaste koste per week = R120,00 (6)
 - 6.5.2 Verduidelik hoe die berekening van die gelykbreekpunt die besigheid sal bevoordeel. (3)

6.6 Beantwoord die vraag oor die praktiese opsie wat by jou skool aangebied word.

TEORIE VAN VOEDSELPRODUKSIE

- 6.6.1 Noem DRIE maniere om klontvorming by die voorbereiding van 'n melktertversel te voorkom. (3)
- 6.6.2 Gee die eienskappe van 'n suksesvolle *choux*-pasta. (3)
- 6.6.3 Hoe sal jy beskuitjies verpak om dit vars en bros te hou? (3)

OF

TEORIE VAN KLEDING

- 6.6.1 Noem DRIE maniere om patroonmerke aan weefsel oor te dra. (3)
- 6.6.2 Gee die eienskappe van goeie stryk en parswerk. (3)
- 6.6.3 Bespreek hoe om 'n omkapmasjien te versorg. (3)

OF

TEORIE VAN SAGTE MEUBLEMENT

- 6.6.1 Noem DRIE tipe gordyn bo-afwerkings. (3)
- 6.6.2 Noem DRIE faktore wat in aanmerking geneem moet word wanneer jy materiaal vir kussings koop. (3)
- 6.6.3 Bereken hoeveel materiaal jy vir die volgende gordyn sal benodig:

• Wydte van gordynspoor	400 cm
• Materiaalbreedte	300 cm
• Lengte van gordyn	2,5 m

(3)

OF

TEORIE VAN BREI EN HEKEL

- 6.6.1 Skryf die volgende afkortings volledig uit:
- (a) gls (1)
- (b) drp (1)
- (c) aw (1)

6.6.2 Voltooi die onderstaande tabel:

	Breipenne	Gebruike	
(a)	Kabelnaald		(1)
(b)	Knooplose penne		(1)
(c)	Breinaaldstoppers		(1)

6.6.3 Verduidelik hoe om garing by hekelwerk te las. (3)

OF

TEORIE VAN HAND KWILTWERK

6.6.1 Gee DRIE redes waarom suiwer katoenstof die beste is. (3)

6.6.2 Wat is die doel van watteersel (*batting*) wanneer jy kwiltwerk doen? (3)

6.6.3 Bespreek die belangrikheid van etikettering by die verkoop van kwiltartikels. (3)

[40]

TOTAAL: 200

**VERBRUIKERSTUDIES
ANTWOORDBLAD**

NAAM:

GRAAD 11.....

NOVEMBER 2013

VRAAG 1.1

1.1.1	A	B	C	D
1.1.2	A	B	C	D
1.1.3	A	B	C	D
1.1.4	A	B	C	D
1.1.5	A	B	C	D
1.1.6	A	B	C	D
1.1.7	A	B	C	D
1.1.8	A	B	C	D
1.1.9	A	B	C	D
1.1.10	A	B	C	D
1.1.11	A	B	C	D
1.1.12	A	B	C	D
1.1.13	A	B	C	D
1.1.14	A	B	C	D
1.1.15	A	B	C	D
1.1.16	A	B	C	D

(16 x 1)	16
----------	----

VRAAG 1.2

1.2.1	
1.2.2	
1.2.3	
1.2.4	
1.2.5	

(5 x 1)	5
---------	---

VRAAG 1.3

1.3.1	A	B	C	D	E	F	G
1.3.2	A	B	C	D	E	F	G
1.3.3	A	B	C	D	E	F	G
1.3.4	A	B	C	D	E	F	G
1.3.5	A	B	C	D	E	F	G

(5 x 1)	5
---------	---

VRAAG 1.4

1.4.1	A	B	C	D	E	F	G
1.4.2	A	B	C	D	E	F	G
1.4.3	A	B	C	D	E	F	G
1.4.4	A	B	C	D	E	F	G
1.4.5	A	B	C	D	E	F	G

(5 x 1)	5
---------	---

VRAAG 1.5

ENIGE VOLGORDE

(5 x 1)	5
---------	---

VRAAG 1.6

1.6.1	
1.6.2	
1.6.3	
1.6.4	

(4 x 1)	4
---------	---

TOTAAL	
	40