



Province of the
EASTERN CAPE
EDUCATION

**NASIONALE
SENIOR SERTIFIKAAT**

GRAAD 12

SEPTEMBER 2017

TOERISME

PUNTE: 200

TYD: 3 uur



Hierdie vraestel bestaan uit 23 bladsye.

INSTRUKSIES EN INLIGTING

Lees die instruksies aandagtig voordat die vrae beantwoord word.

1. Hierdie vraestel bestaan uit VYF afdelings.
2. ALLE vrae in AFDELING A, B, C, D en E is VERPLIGTEND.
3. Begin elke VRAAG op 'n NUWE bladsy.
4. Jy mag 'n nieprogrammeerbare sakrekenaar gebruik.
5. Skryf netjies en leesbaar.
6. Die volgende tabel is 'n riglyn om jou te help om jou tyd volgens elke afdeling in te deel.

AFDELING	VRAAG	ONDERWERP	PUNTE	TYD
A	1	Kortvrae	40 punte	20 minute
B	2	Kaartwerk en Toerbeplanning	50 punte	50 minute
	3	Buitelandse Valutaverhandeling		
C	4	Toerisme Attraksies	50 punte	50 minute
	5	Kultuur- en Erfenistoerisme		
	6	Bemarking		
D	7	Toerisme Sektore	30 punte	30 minute
	8	Volhoubare en Verantwoordelike Toerisme		
E	9	Plaaslike-, Streeks- en Internasionale Toerisme	30 punte	30 minute
	10	Kommunikasie en Kliëntediens		

AFDELING A: KORTVRAE**VRAAG 1**

1.1 Vier opsies word as moontlike antwoorde vir die volgende vrae gegee. Kies die antwoord en skryf slegs die letter (A–D) langs die vraagnommer (1.1.1–1.1.20) in die ANTWOORDEBOEK neer, bv.1.1.21 A.

1.1.1 Met die opstel van 'n reisplan moet die toerbeplanner in ag neem dat reisigers op internasionale vlugte ... voor hulle vertrek vir hulle vlug moet inboek.

- A 30 minute
- B 90 minute
- C 2 tot 3 uur
- D 1 tot 2 uur

1.1.2 'n Voorbeeld van 'n Wêrelderfenisterrein in die Noord-Kaap:

- A Wieg van die Mensdom
- B Robbeneiland
- C Vredefortkoepel
- D Richtersveld

1.1.3 Internasionale reisigers behoort afskrifte van ... apart van hulle bagasie te hou.

- A bankbesonderhede
- B paspoorte
- C doeaneregulasies
- D reistoelae

1.1.4 'n Kliënteteterugvoermetode wat nie baie vrae bevat nie:

- A Opname
- B Terugvoerkaart
- C Opvolgtelefoonoproep
- D Vraelys

1.1.5 Met aankoms in Suid-Afrika word 'n 100 ml bottel parfuum deur doeane as ... beskou.

- A goedere om te verklaar
- B belastingvry goedere
- C verbode goedere
- D beperkte goedere

- 1.1.6 Die Swartwoud is in ... geleë.
- A Switserland
 - B Duitsland
 - C Rusland
 - D Turkye
- 1.1.7 'n Afrikaland wat 'n geelkoors risikogebied is:
- A Egipte
 - B Swaziland
 - C Moroko
 - D Demokratiese Republiek van die Kongo
- 1.1.8 Die gedeelte van 'n inkomende toerismemark van 'n land vergeleke met sy hoofmededingers:
- A Buitelandse inkomende toeriste
 - B Gemiddelde lengte van verblyf
 - C Buitelandse markaandeel
 - D Surplus van inkomende toeriste
- 1.1.9 'n Siekte wat op dieselfde wyse as MIV Vigs aangesteek word:
- A Hepatitis A
 - B Hepatitis B
 - C Malaria
 - D Cholera
- 1.1.10 Hierdie stad sal die gasheerstad vir die Internasionale Olimpiese Komitee se Somerspele in 2020 wees.
- A Tokio
 - B Beijing
 - C Parys
 - D Los Angeles
- 1.1.11 Suid-Afrikaanse banknote tot die waarde van R10 000 word as ... deur SARS beskou.
- A goedere om te verklaar
 - B belastingvry-goedere
 - C verbode goedere
 - D beperkte goedere

- 1.1.12 Die ontvoering van 276 skooldogters in 2014 deur Boko Haram in Nigerië is 'n voorbeeld van ...
- A burgeroorlog.
 - B algemene onluste.
 - C 'n onvoorsiene gebeurtenis.
 - D terrorisme.
- 1.1.13 Watter van die volgende word NIE as 'n voorbeeld van goeie omgewingspraktyke beskou NIE?
- A Omgewingsvriendelike geboue
 - B Herwin, hergebruik en hersirkuleer
 - C Plaaslike verkryging
 - D Besoedelingsbestuur
- 1.1.14 'n Misdaadvoorkomingsmaatreël wat die sukses van 'n aantreklikheid verseker:
- A Besikbaarheid van hoë gehalte paadjies
 - B Besikbaarheid van sluitkassies
 - C Gereelde nagaan van kennisgewingborde
 - D Daarstelling van nood mediese dienste
- 1.1.15 Tsogo Sun Hotelpersoneel wat professioneel lyk in hulle uniforms dra by tot die maatskappy se ...
- A korporatiewe beeld.
 - B driedubbele-slotreël.
 - C BSEB handves.
 - D kliëntediensbeleid.
- 1.1.16 Hierdie wêreldikoon is een van die nuwe sewe wonders van die wêreld:
- A Machu Picchu
 - B Eiffeltoring
 - C Die Sfinx
 - D Big Ben
- 1.1.17 Die Internasionale Datumlyn (IDL) is 'n denkbeeldige lyn wat ongeveer ... van die Universele Tydkoördinaat geleë is.
- A 360°
 - B 180°
 - C 90°
 - D 270°

1.1.18 ... is die murasies van 'n groot, antieke stad van die Majas.

- A Taj Mahal
- B Cuzco
- C Vatikaanstad
- D Chichen Itza

1.1.19 Dagligbesparingstyd (DBT) is die praktyk waarby horlosies in 'n gegewe land met een uur voor standaardtyd gedurende ... aangeskuif word.

- A winter
- B lente
- C herfs
- D somer

1.1.20 'n Voorbeeld van universele toegang by 'n aantreklikheid:

- A Die restaurant bied kosherdisse aan.
- B Badkamerfasiliteite vir mense in rolstoele is beskikbaar.
- C Personeellede is in staat om in 'n verskeidenheid tale met besoekers te kommunikeer.
- D Al bogenoemde

(20 × 1) (20)

1.2 Kies 'n begrip vanuit die lys wat die onderstaande sinne die beste voltooi. Jy mag elkeen van die begrippe slegs EEN keer gebruik. Skryf slegs die begrip langs die vraagnommer (1.2.1–1.2.5) in die ANTWOORDEBOEK neer.

Paspoort, TB, IBP, bilharzia, malaria, IDL, visum, Hepatitis A, MIV, cholera

1.2.1 Die gebruik van insekweerder op blootgestelde vel, bly binnenshuis, spuit 'n aërosol-insekdoder in die slaapkamer of brand muskietspoele en muskietmatjies is voorsorgmaatreëls teen infeksie van ...

1.2.2 'n Wetlike dokument, beskikbaar by die AA kantore, wat die draer toelaat om in 'n vreemde land te bestuur staan bekend as 'n ...

1.2.3 Langdurige hoes, asemhalingsprobleme en bors- en gewrigspyne is simptome van ...

1.2.4 Persoonlike besonderhede van die aansoeker, besonderhede oor die besoek aan die bestemming, inligting oor die aansoeker se finansiële status en kriminele rekord is vereistes vir die aansoek om 'n ...

1.2.5 Vermyding van riviere wat moontlik besmet is en om nie te drink of te was in besmette water, is voorsorgmaatreëls teen die opdoen van ...

(5 × 1) (5)

1.3 Kies die korrekte woord(e) uit dié tussen hakies. Skryf slegs die korrekte antwoord langs die vraagnommer (1.3.1–1.3.5) in die ANTWOORDEBOEK neer.

1.3.1 (Die Koepel van die Rots/Ayers Rock) is 'n unieke natuurlike landmerk, wat uit harde rooi sandsteen bestaan wat in die Uluru-Kata Tjuta Nasionale Park geleë is.

1.3.2 Die (Alcázar van Segovia/Parthenon) word as die mooiste kasteel in Spanje beskou.

1.3.3 Toeriste wat in antieke beskawings belangstel, moet na Jordanië reis om (die Kremlin/Petra) te besoek.

1.3.4 (Die Blou Moskee/Mekka) word as die geestelike middelpunt van die Moslemgeloof beskou.

1.3.5 (Berg Everest/Berg Fuji) is 'n amper perfekte gevormde vulkaan wat deur Boeddhiste as 'n heilige plek aanbid word.

(5 × 1) (5)

1.4 Kies vanuit die Stormsrivier Avontuurmaatskappy (*Adventures*) die stelling met betrekking tot volhoubaarheid waaraan hulle hulself verbind in KOLOM B wat die beste pas by die begrip in KOLOM A. Skryf slegs die letter (A–E) langs die vraagnommer (1.4.1–1.4.5) in die ANTWOORDEBOEK neer, byvoorbeeld 1.4.6 F.

KOLOM A		KOLOM B	
1.4.1	Maatskaplike pilaar	A	Skoolvoedingskema waarby 220 laerskoolleerders van vier maaltye per week voorsien word.
1.4.2	KMB	B	Aktief betrokke by fondsinsamelingsprojekte vir die gemeenskap.
1.4.3	Omgewingspilaar	C	Volgehoue toewyding tot bewaring van natuurlike hulpbronne wat in avontuurprodukte gebruik word.
1.4.4	FTT (voorheen bekend as FTTSA)	D	Opheffing van die gemeenskap deur werkskepping en die skep van klein ondernemings deur opleiding van "Avontuur Kontrakteurs".
1.4.5	Ekonomiese pilaar	E	Lone, werksomstandighede, aankope en aksies wat billik is. Gelyke verspreiding van voordele, respek vir menseregte, kultuur en die omgewing.

(5 × 1) (5)

- 1.5 Kies die beeld wat die beste pas by die onderstaande beskrywings. Skryf slegs die letter (A–F) langs die vraagnommer (1.5.1–1.5.5) in die ANTWOORDEBOEK, bv. 1.5.6 G.

<p style="text-align: center;">A</p>  <p style="text-align: center;">Wêreldreismark</p>	<p style="text-align: center;">D</p> 
<p style="text-align: center;">B</p>  <p style="text-align: center;">Voorafgelaaië buitelandsevaluta debietkaart</p>	<p style="text-align: center;">E</p> 
<p style="text-align: center;">C</p> 	<p style="text-align: center;">F</p> 

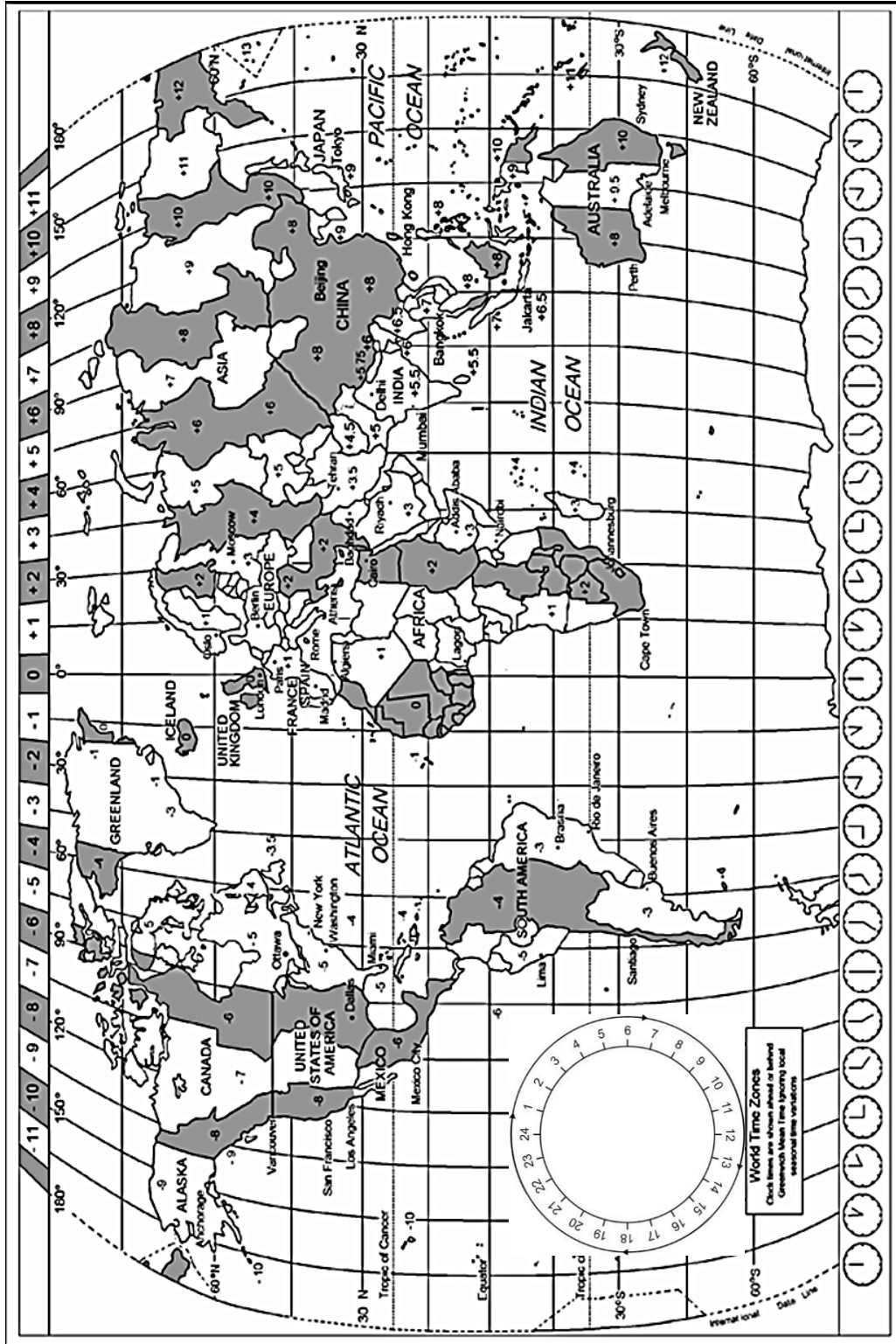
- 1.5.1 'n Bekende Suid-Afrikaanse buitelog- en avontuurleefstylgeleentheid.
- 1.5.2 Banke hef meer rente vir onttrekkings van geld van 'n OTM as wanneer aankope gedoen word.
- 1.5.3 'n Jaarlikse Duitse gebeurtenis wat 'n unieke geleentheid vir die globale reisbedryf bied om mekaar te ontmoet, te netwerk en om besigheid te doen.
- 1.5.4 'n Toerismebemarkingsgeleentheid wat die verskeidenheid van Suidelike Afrika se beste toerismeprodukte ten toon stel en internasionale kopers en media van regoor die wêreld lok.
- 1.5.5 Gewy aan die buitelandse valuta van die land (of lande) waarna jy reis. (5 × 1) (5)

TOTAAL AFDELING A: 40

AFDELING B: KAARTWERK EN TOERBEPLANNING; BUITELANDSE VALUTAVERHANDELING

VRAAG 2

2.1 Bestudeer die Wêreldtydsonekaart hieronder, lees die gegewe inligting en beantwoord die daaropvolgende vrae.



Die 2016-Somer Olimpiese Spele was 'n groot globale multi-sport geleentheid wat in Rio de Janeiro, Brasilië, van 5 tot 21 Augustus 2016 plaasgevind het. Die 2016-Olimpiese Spele het die hoogste getal lande gehad wat aan 'n rekordgetal sportsoorte deelgeneem het. Meer as 10 500 atlete van 206 lande het deelgeneem. Die openingseremonie het by die Maracanã Stadion in Rio de Janeiro op 5 Augustus om 20:00 plaasgevind.

- 2.1.1 Bereken die tyd en datum wat sportliefhebbers in Parys, Frankryk hulle televisiestelle moes aanskakel indien hulle 'n lewendige uitsending van die openingseremonie wou kyk. Onthou dat Frankryk dagligbesparingstyd beoefen in die tyd van die openingseremonie. (5)
- 2.1.2 Gee EEN moontlike voordeel vir die toerismebedryf van 'n land wat dagligbesparingstyd beoefen. (1)
- 2.1.3 Bereken die tyd en datum wat Australiese sportliefhebbers in Sydney hulle televisiestelle moes aanskakel indien hulle 'n lewendige uitsending van die openingseremonie wou kyk. (4)
- 2.1.4 Chad le Clos, een van Suid-Afrika se top Olimpiese swemmers, was deel van die Suid-Afrikaanse sportspan wat aan die Olimpiese Spele deelgeneem het. Sy pa het na Rio de Janeiro gevlieg om te kyk hoe sy seun deelneem.
- (a) Mnr le Clos het op vlug O66152 in Rio de Janeiro via Sao Paulo, Brasilië om 19:55 op 31 Julie gearriveer na 'n 13h 45m vlug. Bereken die datum en vertrektyd van sy vlug uit Johannesburg, Suid-Afrika. (6)
- (b) Mnr le Clos kon moontlik aan vlugvoosheid gely het na sy vlug. Gee TWEE simptome van vlugvoosheid. (2)
- 2.1.5 Elke lid van die Suid-Afrikaanse Olimpiese Span moes in besit van 'n paspoort wees om Brasilië binne te gaan, maar het nie nodig gehad om 'n visum te bekom vir die duur van hulle verblyf nie.
- (a) Onderskei tussen 'n *paspoort* en 'n *visum*. (2 × 2) (4)
- (b) Benoem EEN inenting wat die span moes kry voor hulle vertrek na Brasilië. (1)
- 2.1.6 Met sy terugkeer na Suid-Afrika, het Mnr le Clos 'n 750 ml bottel wyn by die doeanevry-winkels by Guarulhos Internasionale Lughawe in Sao Paulo vir sy vrou gekoop.
- (a) Verduidelik die begrip *doeanevry-winkel*. (2)
- (b) Moes Mnr le Clos deur die rooi of die groen kanaal gestap het met sy aankoms by OR Tambo? (1)

2.2 Lees die uittreksel en beantwoord die vrae wat daarop volg.

12 dag Suid-Afrika Safari

Verken Suidelike Afrika se oorvloedige wildlewe, Zulu-kultuur en dramatiese natuurskoon op reis deur Suid-Afrika en Swaziland in 'n kombinasie van kulturele en wildlewe ervarings. Die toer begin met 'n besoek aan die uitgestrekte woongebied, Soweto, waarna jy by verskeie bestemmings sal stop om aktiwiteite soos stap, kanovaart en vlotvaart te ervaar voordat jy na die Kruger Nasionale Park sal reis vir ongelooflike wildbesigtigingservarings. Hoogtepunte sluit in, kamp onder die Afrikasterre in die Kruger Nasionale Park, ontmoeting met die Zulu-kultuur waar jy van spiesmaak, dans en mandjieweef kan leer, wildbesigtigingsgeleenthede en 'n begeleide staptog na Blyderivier Canyon waar Bourke's Luck Potholes wonderlike fotografie geleenthede bied.

Tema: Familie (hierdie toer is vir volwassenes en kinders wat saam reis, min. ouderdom 11)

Koste: ZAR 17 564 pp

Grootte van die groep: Min. 2 maks. 16

Opsomming van die toer:

Dag 1 Johannesburg	Dae 6 en 7 Hlane Nasionale Park
Dag 2 Hluhluwe-iMfolozi Park	Dae 8 en 9 Kruger Nasionale Park
Dag 3 Hluhluwe Wildreservaat	Dae 10 en 11 Blyderivier
Dae 4 en 5 Kosibaaï	Dag 12 Johannesburg

Ingesluit: Alle maaltye, vervoer (4 x 4, minibusse), verblyf (kamp, permanente tente, hotel en herberge/"lodges"), aktiwiteite (wildbesigtigingsritte by Hluhluwe-iMfolozi Park, Hlane Nasionale Park en Kruger Nasionale Park, besoek aan 'n Zulu-dorpie en Bourke's Luck Potholes).

[Bron: www.intrepidtravel.com]

2.2.1 Die bostaande toer is 'n voorbeeld van 'n pakkettoer.

Stem jy saam met hierdie stelling? Motiveer jou antwoord. (2)

2.2.2 Neem die aktiwiteite in ag en identifiseer EEN tipe toeris wat sal oorweeg om op hierdie toer te gaan. (1)

2.2.3 Verduidelik die begrip *ingesluit* soos in die uittreksel genoem. (1)

2.2.4 Gee aan 'n toeris wat 'n bespreking vir hierdie toer maak raad oor TWEE items wat hy/sy moet inpak voor sy/haar vertrek op hierdie toer. (2 x 1) (2)

[32]

VRAAG 3

- 3.1 Bestudeer die *wisselkoerstabel* hieronder en beantwoord die vrae wat daarop volg.

Land	Geldeenheidkode	BAK	BVK
Brittanje	GBP	18,63	19,34
Europese lande	EUR	15,53	16,11
VSA	USD	14,14	14,46

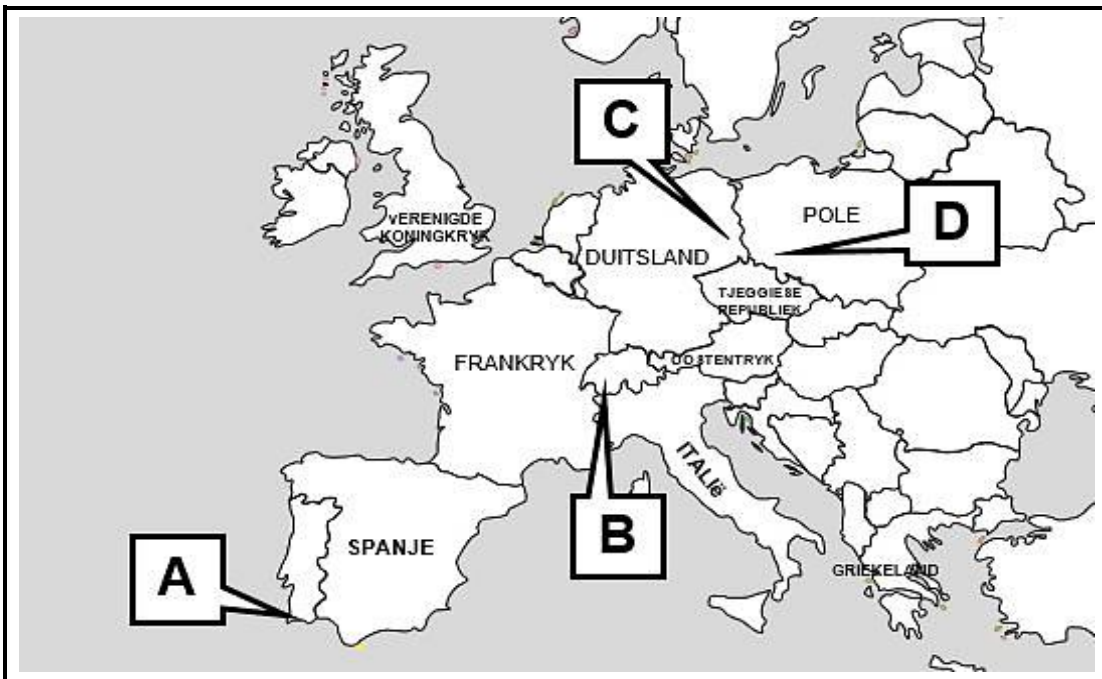
- 3.1.1 'n Suid-Afrikaanse besigheidstoeris besoek die VSA. Hy het ZAR15 000 sakgeld. Bereken hoeveel USD hy sal ontvang. (3)
- 3.1.2 'n Afgetrede Suid-Afrikaanse paartjie beplan om hulle familie in Londen te besoek. Hulle het ZAR25 000 wat hulle vir sakgeld wil omruil.
- (a) Bereken hoeveel van die plaaslike geldeenheid hulle sal ontvang. (3)
- (b) Met hulle terugkeer het hulle nog sakgeld oor. Bereken hoeveel ZAR hulle sal ontvang as hulle £20 wissel. (3)
- (c) Identifiseer die geldeenheid waarvoor hulle hulle ZAR sou moes omruil, indien hulle familie in Frankryk gebly het. (1)
- 3.2 Bespreek die effek van 'n swak rand op beide *inkomende* en *uitgaande toerisme* in 'n paragraaf. (2 × 2) (4)
- 3.3 Verduidelik, in 'n paragraaf, die begrip *vermenigvuldigereffek* en hoe dit die toerismebedryf van 'n land kan bevorder. (2 × 2) (4)

[18]**TOTAAL AFDELING B: 50**

AFDELING C: TOERISME ATTRAKSIES; KULTUUR- EN ERFENISTOERISME; BEMARKING

VRAAG 4

4.1 Bestudeer die prente en kaart van Europa en beantwoord die onderstaande vrae.



- 4.1.1 Identifiseer die ikone genommer **A, B, C** en **D**. (4 x 2) (8)
- 4.1.2 Verduidelik waarom die ikoon genommer **A** een van Europa se gewildste toerismestreke is. (2)
- 4.1.3 Gee EEN rede waarom toeriste, wat in geskiedenis belangstel, die ikoon genommer ...
 - (a) **C** sal besoek. (2)
 - (b) **D** sal besoek. (2)

- 4.2 Bestudeer die inligting oor uShaka Marine World en beantwoord die daaropvolgende vrae.

Twee jaar gelede was uShaka Marine World in die moeilikheid met hulle vorige HUB wat vir bedrog gearrester is. Nou blyk dit dat hulle vooruitgaan met 'n inkomste van R210m in 2015 terwyl hulle winsgewend bly.



MANDELADAG-2016

Ter nagedagtenis van Madiba se lewe en nalatenskap het uShaka Marine World 'n volle dag opsy gesit vir 21 straatkinders tussen die ouderdomme van 12 en 21.

USHAKA RY OP GOLWE VAN SUKSES

uShaka Marine World het die toekenning "Top Choice 2015" van 'n Asiatiese toerisme inligtingswebtuiste ontvang. Lianorg Toeriste inligtingsnetwerk/"Tourist Information Network" bied reis-inligting aan reisigers. Intekenaars sluit toeriste van Sjina, Japan, Korea, Mongolië en ander Asiatiese lande in.

KINDERREEKS

Kinders, maak reg om die water te laat spat in uShaka se oseaan-geïnspireerde klerereeks. Van T-hemde vir kinders, pette, swemklere en kortbroeke tot rugsakke, dit is alles pret en modern!



2014 – 2015 hoogtepunte

- 681 072 besoekers
- 537 leerders wat deur beroepskursusse aan marine biologie voorgestel is
- 120 bome tydens Boomplant-week by skole geplant
- 700 ure gespandeer op rehabilitasie van diere
- 1 072 ure aan gesondheid en veiligheidsopleiding gewy

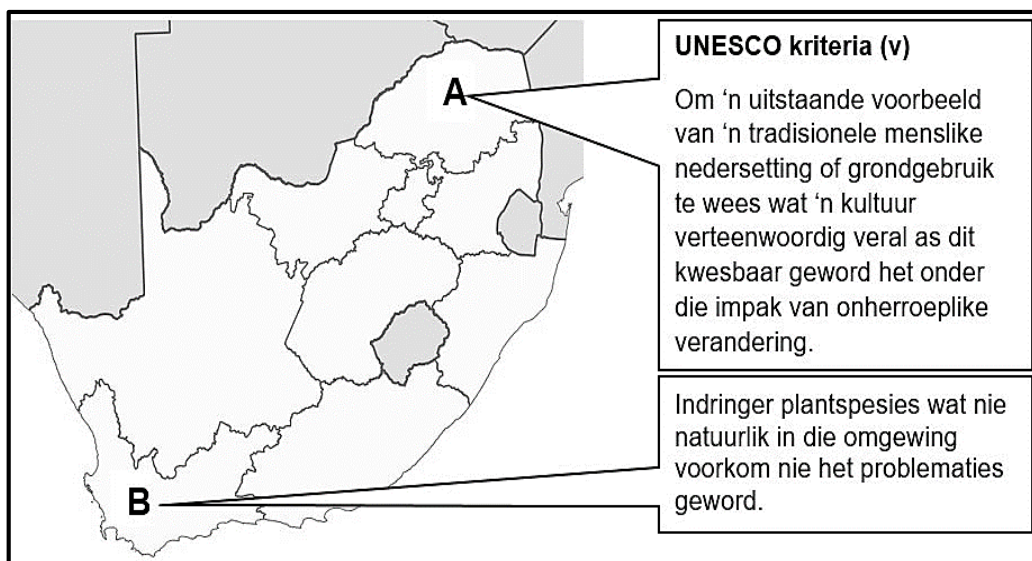
HUB Stella Khumalo

"Ons is gedurig besig met opgradering van ou infrastruktuur en stel van tyd tot tyd nuwe opwindende aantreklikhede bekend."

- 4.2.1 (a) Identifiseer EEN voorbeeld van onetiese gedrag wat by uShaka Marine World plaasgevind het. (1)
- (b) Stel EEN aksie voor wat uShaka Marine World kon neem om die onetiese gedrag genoem in VRAAG 4.2.1(a) te hanteer om sodoende die impak daarvan op die aantreklikheid te verminder. (2)
- 4.2.2 Gee EEN voorbeeld uit die uittreksel om uShaka Marine World se:
- (a) omgewingsbestuurstrategie, en (2)
- (b) bemarkingstrategie te ondersteun. (2)
- 4.2.3 Verduidelik hoe die "Top Choice 2015"-toekenning die bestuur van uShaka Marine World sal help om hulle verwagte inkomsteteiken te oorskry. (2)
- 4.2.4 Stel DRIE maniere voor hoe HUB, Stella Khumalo, se stelling langtermynvoordele vir uShaka Marine World kan inhou. (3 × 2) (6)

[29]**VRAAG 5**

Bestudeer die onderstaande kaart en beantwoord die vrae.



- 5.1 Identifiseer die UNESCO Wêrelderfenisterreine genommer **A** en **B**. (2 × 1) (2)
- 5.2 5.2.1 Gee die tipe Wêrelderfenisterrein wat deur die terrein genommer **A** voorgestel word. (1)
- 5.2.2 Bespreek EEN voorbeeld van hoe die Wêrelderfenisterrein genommer **A** aan UNESCO se kriteria (v) voldoen. (2)

- 5.3 5.3.1 Noem die hoof plantegroeitipe wat die berge, valleie en vlaktes langs die kus in die Wêrelderfenisterrein genommer **B** bedek. (2)
- 5.3.2 Verduidelik EEN manier hoe indringer plantspesies 'n bedreiging vir die voortbestaan van die Wêrelderfenisterrein genommer **B** is. (2)
- 5.4 Bespreek TWEE maniere hoe die Suid-Afrikaanse Toerismebedryf deur Wêrelderfenisterreine genommer **A** en **B** bevoordeel word. (2 × 2) (4)
- [13]**

VRAAG 6

- 6.1 Lees die onderstaande uittreksel.

SAToerisme Duitsland loods voedsel en drank veldtog

Suid-Afrikaanse Toerisme het 'n voedsel en drankveldtog, www.chefkoch.de wat 'n resepten netwerk is, in samewerking met Duitsland se kookgemeenskap, geloods.

Oor 'n tydperk van ses weke sal 'n spesiale uitsending met 'n Suid-Afrikaanse tema oor die resepten netwerk uitgesaai word en sodoende Suid-Afrika se diverse kossoorte en braaikultuur meer toeganklik vir Duitsers maak.

[Verwerk uit: <http://www.tourismupdate.co.za>]

- Verduidelik TWEE maniere hoe hierdie bemarkingsinisiatief waarde sal toevoeg tot Suid-Afrika as 'n reisbestemming. (2 × 2) (4)
- 6.2 Verduidelik die volgende stelling:
- TOMSA speel 'n waardevolle rol deur by te dra tot SAToerisme se vermoë om Suid-Afrika as 'n voorkeur bestemming te bemark. (2 × 2) (4)

[8]

TOTAAL AFDELING C: 50

AFDELING D: TOERISME SEKTORE; VOLHOUBARE EN VERANTWOORDELIKE TOERISME

VRAAG 7

Bestudeer die onderstaande collage en beantwoord die vrae.



- 7.1 Bespreek hoe die reëls ten opsigte van voorkoms/"dress code" van die SAA personeel in die collage tot die professionele beeld van die maatskappy bydra. (2)
- 7.2 Lys TWEE ander faktore, behalwe vir die logo en voorkoms van die personeel, wat 'n bydrae tot die professionele beeld van SAA kan lewer. (2 x 1) (2)
- 7.3 Alle SAA personeellede moet 'n dienskontrak onderteken.
- 7.3.1 Verduidelik waarom dit noodsaaklik vir 'n werknemer is om 'n dienskontrak te onderteken. (2)
- 7.3.2 Lys TWEE items wat in 'n dienskontrak, wat deur werknemers onderteken moet word, ingesluit kan word. (2 x 1) (2)
- 7.4 SAA werknemers onderneem om, met hulle indiensneming, die gedragkode van die maatskappy te handhaaf. Bespreek die waarde van 'n gedragkode vir werknemers in die lugvaartbedryf. (2)

[10]

VRAAG 8

Lees die uittreksel en beantwoord die vrae wat daarop volg.

Lion Sands

SABI SAND

Lion Sands Privaat Wildreservaat

Lion Sands, deel van Sabi Sands wat in die Kruger Nasionale Park geleë is, is een van die uitgesoekte, Suid-Afrikaanse safari herberge/"lodges" wat hulself verbind tot die bewaring van Afrika se wildlewe, die omgewing en die ontwikkeling van plaaslike gemeenskappe terwyl hulle terselfdertyd outentieke grootwild safari-ervarings bied. Al hierdie safari herberge/"lodges" word aan die organisasie, Open Africa, gekoppel en moedig besoekers aan om verantwoordelike toerisme te beoefen.

Lion Sands Wildreservaat vorm deel van die grootste bewaringsgebied in Suidelike Afrika. In hierdie gebied is dit noodsaaklik dat die balans tussen die natuur en die gebruik daarvan vir kommersiële doeleindes fyn gemonitor en bestuur word.

Lion Sands Privaat Wildreservaat het 'n verhouding met die plaaslike gemeenskap wat gemik is op wedersydse voordele en sosiale ontwikkeling wat volhoubaar en eko-vriendelik is. Een van die inisiatiewe wat deur Lion Sands befonds word, is die Henna kleuterskool wat in 1991 gestig is met 20 leerders. Hierdie kleuterskool het in die behoefte aan opvoeding en gesonde maaltye vir die kinders voorsien.

Met verdere ondersteuning van Lion Sands het die kleuterskool aansienlik gegroei en huisves nou 250 kinders. Van die hoofprojekte tot dusver was die bou van klaskamers, opknapping van die kombuis en die daarstelling van boorgatwater vir die skool. Lion Sands is ook die gasheer van die jaarlikse gradeplegtigheidseremonie vir die kinders, wat hulle aanmoedig om die belangrikheid van kennis en opvoeding te verstaan.

Lion Sands het saam met die regering en die gemeenskap hande gevat in die stryd teen MIV/Vigs. Die reservaat bied ondersteuning aan sy werknemers asook aan 'n plaaslike tuisversorgingsinisiatief vir mense wat MIV positief is. Gaste by Lion Sands word die opsie gegee om die plaaslike gemeenskap te besoek en word aangemoedig om skenkings tot hierdie verdienstelike saak te maak. Lion Sands is ook betrokke by die jaarlikse aktiwiteit wat op Wêreld Vigs-dag gehou word waarby MIV weeskinders en ander kwesbare kinders van die gemeenskap kospakkies en skool noodsaaklikhede ontvang.

[Verwerk uit: www.openafrica.org]

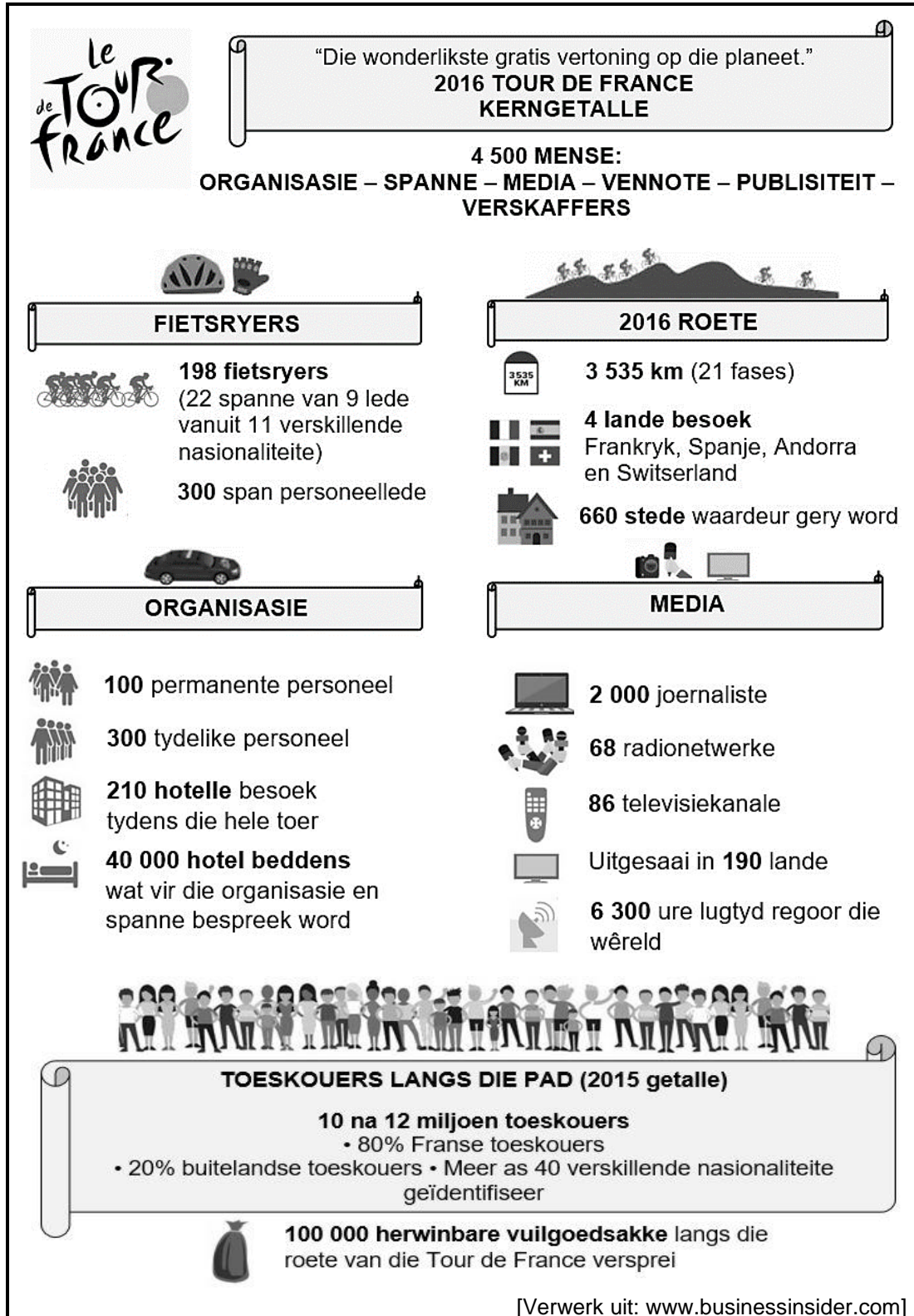
- 8.1 Lion Sands Privaatwildreservaat kan as 'n toerismebesigheid, wat die driedubbele-slotreël benadering in sy besigheidspraktyke insluit, beskou word.
- 8.1.1 Bespreek hierdie stelling deur na hulle toewyding tot die omgewings- en sosiale pilare van die driedubbele-slotreëlbenadering te verwys. (2 × 2) (4)
- 8.1.2 Stel EEN manier voor oor die wyse hoe Lion Sands Privaatwildreservaat hulle toewyding tot die ekonomiese pilaar van die driedubbele-slotreël benadering kan toon. (2)
- 8.2 Lys TWEE voorbeelde van verantwoordelike toerismepraktyke wat in 'n gedragskode vir verantwoordelike toeriste tydens hulle besoek aan Lion Sands Privaatwildreservaat ingesluit kan word. (2 × 2) (4)
- 8.3 Stel TWEE strategieë voor wat Lion Sands Privaatwildreservaat kan implementeer om omgewingsbewuste toeriste te lok. (2 × 2) (4)
- 8.4 Lion Sands Privaatwildreservaat het 'n korporatiewe maatskaplike beleggingsprogram.
- 8.4.1 Verduidelik die begrip *korporatiewe maatskaplike belegging*. (2)
- 8.4.2 Beskryf TWEE inisiatiewe waarby Lion Sands Privaatwildreservaat hulle korporatiewe maatskaplike beleggingsprogram in hulle plaaslike omgewing tot stand gebring het. (2 × 2) (4)

[20]**TOTAAL AFDELING D: 30**

AFDELING E: PLAASLIKE-, STREEKS- EN INTERNASIONALE TOERISME; KOMMUNIKASIE EN KLIËNTEDIENS

VRAAG 9

9.1 Bestudeer die onderstaande inligting en beantwoord die vrae wat volg.

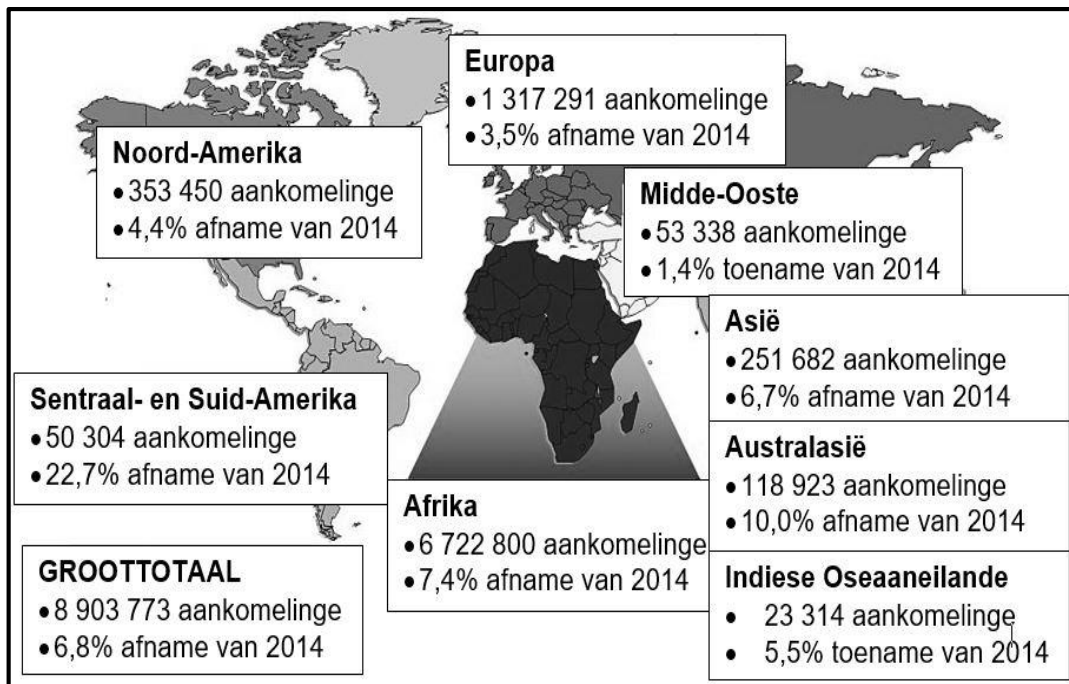


- 9.1.1 Gee EEN rede waarom die Tour de France as 'n globale gebeurtenis geklassifiseer word. (2)
- 9.1.2 Verduidelik waarom die Tour de France as "Die wonderlikste gratis vertoning op die planeet" uitgebeeld word. (2 x 2) (4)
- 9.1.3 Identifiseer EEN strategie waarvan die Tour de France-organiseerders gebruik maak om die drie-week lange gebeurtenis se impak op die omgewing te verminder. (2)
- 9.1.4 Bespreek die voordele vir die plaaslike gemeenskappe van die 660 stede waardeur gery word tydens die Tour de France in 'n paragraaf.

Sluit die onderstaande aspekte in jou paragraaf in:

- (a) Inkomste generering (2)
- (b) Werkskepping (2)

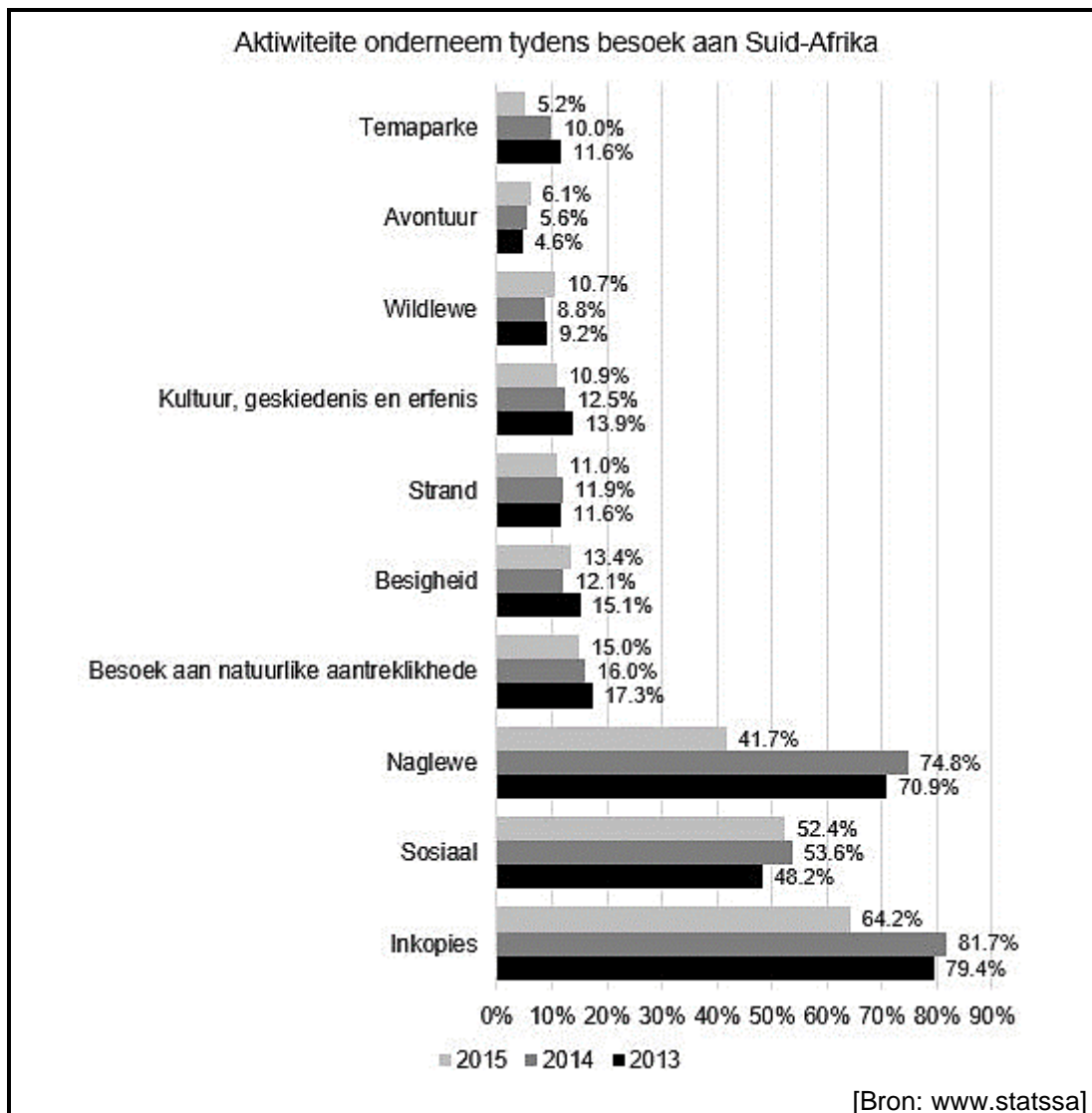
9.2 Bestudeer die onderstaande statistiek oor reisneigings van buitelandse toeriste na Suid-Afrika in 2015 en beantwoord die onderstaande vrae.



- 9.2.1 Identifiseer die toerismestreek wat die grootste afname in buitelandse inkomende toeriste na Suid-Afrika in 2015 getoon het in vergelyking met 2014. (1)
- 9.2.2 Algehele buitelandse inkomende toerisme na Suid-Afrika het afgeneem met 6,8% in 2015 in vergelyking met 2014. Hierdie afname het groot kommer veroorsaak omdat hierdie sektor tot onlangs een van die beste presterende sektore was.

Gee TWEE faktore wat tot die afname in inkomende internasionale toeriste na Suid-Afrika kon lei. (2 x 2) (4)

9.3 Bestudeer die onderstaande grafiek en beantwoord die vrae.



Vergelyk die aktiwiteite waaraan buitelandse toeriste tydens hulle besoek aan Suid-Afrika in 2014 en 2015 deelgeneem het.

Gee die neiging tussen dié twee jare.

(2)
[19]

VRAAG 10

Bestudeer die uittreksel oor kliëntetevredenheid en beantwoord die daaropvolgende vrae.



hellopeter.com

RESTAURANTE

2.7/10 hpi

Gemiddelde gevoel gebaseer op 290 resensies

50 (17%)

1 (0%)

1 (0%)

197 (68%)

41 (14%)

Resensies in die afgelope 12 maande: 290

Resensie deur AnnieH op 4 Maart 2017

AAKLIGE KOS EN DIENS

Uiters onaangename ervaring. Aaklige kos met swak diens.

My kos het 'n uur geneem om voorberei te word. Die bestelling was heeltemal verkeerd.

Besigheid het nie gereageer nie.

*Die hpi is *hellopeter* se nywerheidsstandaarde-maatstaf om die toestand van 'n organisasie se kliëntediens te meet.

[Verwerk uit www.hellopeter.com]

- 10.1 Identifiseer die kliënteteterugvoermetode wat kliënte toelaat om resensies te gee oor produkte of dienste wat hulle ervaar het, soos in die uittreksel gebruik. (1)
- 10.2 Verduidelik hoe die terugvoermetode wat in VRAAG 10.1 geïdentifiseer is van nut kan wees vir potensiële kliënte. (2)
- 10.3 Gee jou opinie oor die stand van Ocean Fresh Restaurant se kliëntediens gebaseer op die 290 resensies. (2 x 2) (4)
- 10.4 Stel TWEE intervensieplanne aan die restaurantbestuurder voor om AnnieH se klagtes aan te spreek. (2 x 2) (4)

[11]

TOTAAL AFDELING E: 30
GROOTTOTAAL: 200

