



Province of the
EASTERN CAPE
EDUCATION

**NASIONALE SENIOR
SERTIFIKAAT**

GRAAD 12

SEPTEMBER 2015

EKONOMIE V1

PUNTE: 150

TYD: 2 uur



Hierdie vraestel bestaan uit 13 bladsye.

INSTRUKSIES EN INLIGTING

1. Beantwoord VIER vrae as volg:

AFDELING A: VERPLIGTEND

AFDELING B: Beantwoord enige TWEE uit die drie vrae.

AFDELING C: Beantwoord enige EEN uit die twee vrae.

2. Skryf die vraagnommer boaan elke vraag.
3. Nommer die vrae korrek volgens die nommeringstelsel wat in hierdie vraestel gebruik word.
4. Lees die vrae sorgvuldig en begin elke vraag op 'n NUWE bladsy.
5. Laat 2–3 reëls tussen onderafdelings van vrae oop.
6. Beantwoord vrae in volsinne en verseker dat die uitleg en inhoud van jou antwoorde ooreenstem met die kognitiewe vereistes van die vrae.
7. Skryf netjies en leesbaar.
8. Slegs die vereiste aantal vrae sal nagesien word in die volgorde waarin dit in die ANTWOORDEBOEK voorkom.
9. Gebruik slegs swart of blou ink.
10. Jy mag 'n nieprogrammeerbare sakrekenaar gebruik.

AFDELING A (VERPLIGTEND)**VRAAG 1****30 PUNTE – 20 MINUTE**

- 1.1 Verskeie moontlike opsies word as antwoorde tot die volgende vrae gegee. Kies die korrekte antwoord en skryf slegs die letter (A, B of C) langs die ooreenstemmende vraagnommer (1.1.1–1.1.8) in die ANTWOORDEBOEK neer.
- 1.1.1 Belastinge en subsidies op ... word in berekening gebring wanneer die BBP teen basiese pryse bereken word.
- A uitvoere
 - B produksie
 - C kommoditeite
- 1.1.2 Faktore wat hul oorsprong van buite die plaaslike ekonomiese stelsel het, word na verwys as ... faktore.
- A inheemse
 - B eksogene
 - C endogene
- 1.1.3 Dit is NIE een van die probleme van openbare sektor voorsiening NIE:
- A Prysbeleid
 - B Privatisering
 - C Nasionalisering
- 1.1.4 Doelbewuste optrede deur die Suid-Afrikaanse Reserwebank om die waarde van die rand te laat daal, staan bekend as ...
- A devaluasie.
 - B depresiasie.
 - C appresiasie.
- 1.1.5 Die oprigting van 'n onderneming deur een land in 'n ander land, word buitelandse ... genoem.
- A onderneming
 - B handel
 - C direkte investering
- 1.1.6 Die regeringsinisiatief wat ingestel is om werkskepping te verhoog, ekonomiese groei te bevorder en inkomme te herverdeel:
- A Asgisa
 - B HOP
 - C GEAR

1.1.7 Ekonomiese ontwikkeling ...

- A lei tot 'n toename in armoede.
- B is dieselfde as ekonomiese groei.
- C is 'n toename in die vlak van ekonomiese welsyn.

1.1.8 Die aanwyser wat gebruik word om die prestasie van die ekonomie te meet, word die ... aanwyser genoem.

- A sosiale
- B sloerende
- C ekonomiese

(8 x 2) (16)

1.2 Kies 'n beskrywing uit KOLOM B wat by 'n begrip in KOLOM A pas. Skryf slegs die korrekte letter (A-I) langs die ooreenstemmende vraagnommer (1.2.1-1.2.8) in die ANTWOORDEBOEK neer, bv. 1.2.9 J.

KOLOM A		KOLOM B	
1.2.1	Ekstrapolasie	A	staat en semi-staat ondernemings
1.2.2	BNI	B	'n proses waar mense beweeg van plattelandse na stedelike gebiede
1.2.3	Parastatale	C	'n monetêre beleidsinstrument
1.2.4	Belasting	D	om die voorspellings van toekomstige sakesikluspatrone te baseer op voriges
1.2.5	Verstedeliking	E	totale inkome ontvang deur permanente inwoners
1.2.6	Rentekoerse	F	dit is 'n nywerheidspark wat buite die plaaslike doeanegebied val
1.2.7	Spesiale Ekonomiese Sone	G	skakel 'n onderneming in staatsbesit oor na 'n besigheid met beperkte aanspreeklikheid en 'n winsmotief
1.2.8	Herstrukturering	H	'n fiskale beleidsinstrument
		I	nuut opgerigte nywerheid

(8 x 1) (8)

- 1.3 Gee die ekonomiese term/begrip vir elk van die volgende omskrywings. Skryf slegs die term/begrip langs die ooreenstemmende vraagnommer in die ANTWOORDEBOEK neer.
- 1.3.1 Die vloeï van inkome en besteding in 'n kringloop
- 1.3.2 Hierdie siklusse word glo veroorsaak deur veranderinge in aktiwiteite in die bou- en konstruksie nywerheid
- 1.3.3 Optimale toekenning van hulpbronne
- 1.3.4 Die toepassing van 'n handelsbeleid waar die staat die invoer van sekere goedere ontmoedig
- 1.3.5 Daarop gemik om ekonomiese lewensbestaan van sekere gebiede te verhoog
- 1.3.6 Verkoop van goedere in 'n buitelandse mark teen prys wat laer is as die produksiekoste in die land van oorsprong (6 x 1) (6)

TOTAAL AFDELING A: 30

AFDELING B

Beantwoord enige TWEE vrae uit hierdie afdeling.

VRAAG 2: MAKRO-EKONOMIE**40 PUNTE – 30 MINUTE**

2.1 Beantwoord die volgende vrae.

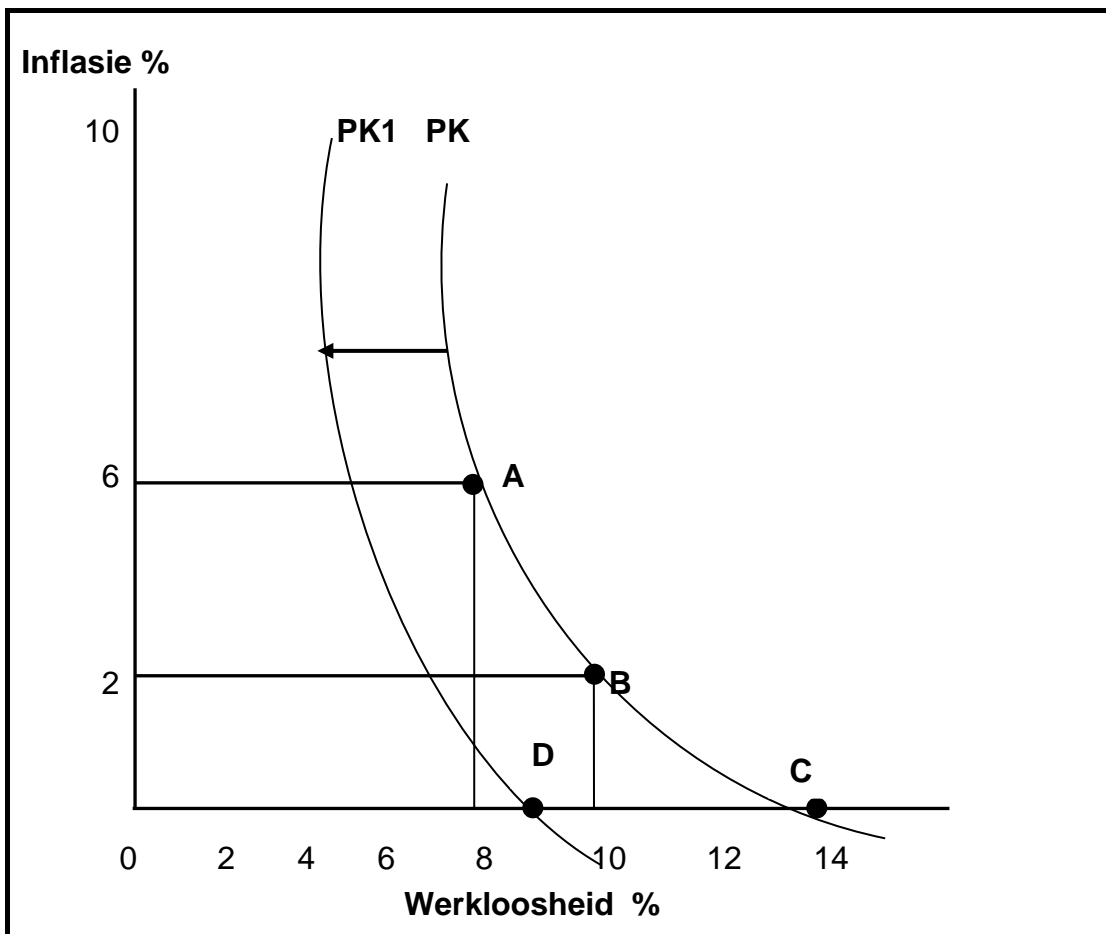
2.1.1 Noem enige TWEE redes vir regeringsinmenging in die ekonomie.

(2 x 1) (2)

2.1.2 Hoe sal jy die begrip *vermenigvuldiger* verduidelik?

(1 x 2) (2)

2.2 Bestudeer die volgende grafiek en beantwoord die vrae wat volg.



2.2.1 Benoem die grafiek wat hierbo voorgestel word.

(1)

2.2.2 Watter punt op die grafiek toon die oorspronklike natuurlike werkloosheidskoers aan?

(1)

2.2.3 Wat is die gevolg van PK1 wat by punt D sny?

(2)

2.2.4 Noem enige aanbodkant beleidsmaatreël wat aangewend kan word om PK na PK1 te verskuif.

(2)

2.2.5 Verduidelik die verhouding tussen werkloosheid en inflasie in die bostaande grafiek.

(4)

[10]

2.3 Bestudeer die onderstaande tabel en beantwoord die vrae wat volg.

NASIONALE REKENINGE SYFERS	
	R (miljard)
Finale verbruiksbesteding deur huishouding	1 907,2
Bruto vaste kapitaalvorming	604,4
Veranderinge in voorrade	8,2
Finale verbruiksbesteding deur algemene owerheid	707,0
Oorblywende items	24,6
Bruto binnelandse besteding	(A) 2.3.4
Uitvoere van goedere en dienste	891,6
Invoere van goedere en dienste	987,8
Bruto Binnelandse Produk @ markpryse	3 155,2
Primêre inkome van die res van die wêreld	48,5
Primêre inkome aan die res van die wêreld	118,5
Bruto Nasionale Inkome @ markpryse	3 085,2
Verbruik van vaste kapitaal	404,9
Netto Nasionale inkome @ markpryse	2 680,3

[Bron: Bereken uit *Suid-Afrikaanse Reserwebank*, 2013]

- 2.3.1 Watter berekeningsmetode van die BBP is in die bostaande tabel toegepas? (2)
- 2.3.2 Waarom word invoere van die BBB syfers afgetrek? (2)
- 2.3.3 Wat moet gedoen word om die BBP teen markpryse om te skakel na die BNP teen markpryse? (2)
- 2.3.4 Bereken die Bruto Binnelandse Besteding in die bostaande tabel, aangedui as **(A)**. (4)
- 2.4 Bespreek kortliks oneffektiwiteit en ondoeltreffendheid as eienskappe/kenmerke van openbare sektor mislukking. (4 x 2) (8)
- 2.5 Hoe kan veranderinge in wisselkoerse gebruik word om betalingsbalans-onewewigtigheid uit te skakel? (4 x 2) (8)

[40]

VRAAG 3: EKONOMIESE STREWES**40 PUNTE – 30 MINUTE**

3.1 Beantwoord die volgende vrae.

3.1.1 Noem TWEE van Suid-Afrika se nywerheidsontwikkeling beleide. (2 x 1) (2)

3.1.2 Hoe sal 'n toename in arbeidproduktiwiteit ekonomiese groei beïnvloed? (1 x 2) (2)

3.2 Bestudeer die onderstaande uittreksel en beantwoord die vrae wat volg.

INDUSTRIËLE ONTWIKKELING

Die klere-, tekstiel- en motorvoertuigsektore is geïdentifiseer as sleutel strategiese sektore waarvoor die Departement van Handel en Nywerheid sal voortgaan om aansporingskemas te bied, ten einde vervaardigingskapasiteit 'n hupstoot te gee en om werkskepping te ondersteun.

Nywerheidsbeleid-inmenging om ontwikkelingsdoelwitte te ondersteun, sal ondersoek word. Die uitdaging is om die vlak van nywerheidsbeleid-inmenging aansienlik in 'n klomp sektore te verhoog, en gesamentlik die nodige vermoë in die Departement te bou om hierdie opgradering te kan bestuur.

In verband met aansporings vir nywerhede en ondernemings, word verdere werk beplan om die nywerheidsfinansieringsregime in lyn te bring met die nywerheidsbeleidsdoelwitte. Produksie-aansporings in die klere-bedryf en tekstiel- en motorvoertuigsektore, sal toenemend gebaseer word op toelaes, wat dus die afhanklikheid van belastingaansporings sal verminder.

[Bron: *Jaarboek van Suid-Afrika*]

3.2.1 Noem enige EEN sleutelsektor uit die uittreksel. (1)

3.2.2 Wat is die rol van die Departement van Handel en Nywerheid volgens die uittreksel? (1)

3.2.3 Verduidelik die betekenis van die begrip *nywerheidsontwikkeling*. (2)

3.2.4 Noem TWEE aansporings wat die regering gebruik om nywerheidsontwikkeling aan te moedig. (2 x 1) (2)

3.2.5 Hoekom sou die regering hierdie finansiële aansporings aanbied? (4)

- 3.3 Bestudeer die onderstaande inligting en beantwoord die vrae wat volg.



LEWENSVERWAGTING

Mense wat in modern ontwikkelende lande bly, sal oor die algemeen 'n langer lewensverwagting, gemeet in jare, hê as diegene wat in arm, onderontwikkelde lande woon. Byvoorbeeld, die 'Development Economics Web Guide' het lewensverwagtinge in die Verenigde Koninkryk, Ghana en Zambië saamgestel. VK inwoners het 'n gemiddelde lewensverwagting van ongeveer 78 jaar, wat baie hoër is as Ghana se 56 en Zambië se 41. Faktore wat lewensverwagting beïnvloed, sluit in armoede, genoegsame voedselvoorraad en siektes. 'n Toename in lewensverwagting dui op verbeterde sosiale en ekonomiese toestande.

[Bron: Menslike Ontwikkelingsverslag, 2012]

- 3.3.1 Wat is die uitwerking van 'n styging in lewensverwagting? (1)
- 3.3.2 Wat is die gemiddelde lewensverwagting van mense wat in die Noordverdeel bly? (1)
- 3.3.3 Noem enige TWEE aanwysers wat gebruik word om lewenstandaard te meet. (2 x 1) (2)
- 3.3.4 Maak 'n voorstel hoe om lewensverwagting te verhoog. (2)
- 3.3.5 Vergelyk die lewenstandaard tussen die Noord- en die Suidverdeel. (4)
- 3.4 Onderskei tussen ekonomiese *groei* en ekonomiese *ontwikkeling*. (2 x 4) (8)
- 3.5 Evalueer Ruimtelike Ontwikkelingsinisiatiewe in Suid-Afrika. (4 x 2) (8)

[40]

VRAAG 4: MAKRO-EKONOMIE EN EKONOMIESE STREWES
40 PUNTE – 30 MINUTE

4.1 Beantwoord die volgende vrae.

4.1.1 Noem TWEE voorbeelde van nywerheidsontwikkeling-sones in Suid-Afrika. (2 x 1) (2)

4.1.2 Hoe kan 'n leidende sakesiklusaanwyser in vooruitskatting gebruik word? (1 x 2) (2)

4.2 Bestudeer die onderstaande tabel en beantwoord die vrae wat volg.

LOPENDE REKENING					
	2012	R (miljard)		2013	R (miljard)
	<i>Jaar</i>	<i>Kw 1</i>	<i>Kw 2</i>	<i>Kw 3</i>	<i>4th Kw 4</i>
Goedere uitvoere	744	802	826	885	901
Netto gouduitvoere	71	67	70	63	56
Goedere invoere	-854	-941	-983	-1 039	-1 002
Handelsbalans	-39	-72	4.2.5	-91	-45
Netto dienste, inkomme en lopende oordrag betalings	-125	-116	-120	-125	-134
Saldo op lopende rekening	-164	-187	-207	-216	-179
Persentasie van BBP	-5,2	-5,7	-6,2	-6,4	-5,8

[Bron: SARB Junie 2013 Kwartaallikse Bulletin]

4.2.1 Benoem die sub-rekening wat in bostaande tabel aangetoon word. (1)

4.2.2 Wat beteken 'n negatiewe syfer as 'n handelsbalans? (1)

4.2.3 Omskryf die begrip *betalingsbalans*. (2)

4.2.4 Waarom word netto gouduitvoere aangeteken as 'n aparte item en nie as deel van die goedere-uitvoer nie? (2)

4.2.5 Bereken die handelsbalans vir die tweede kwartaal van 2012. (4)

[10]

- 4.3 Bestudeer die onderstaande uittreksel en beantwoord die vrae wat volg.

NASIONALE ONTWIKKELINGSPLAN

Die Beplanningskommissie het die Nasionale Ontwikkelingsplan (NOP) in 2011 aangekondig. Die NOP fokus op die uitdaging om armoede en inkome-ongelykheid in Suid-Afrika te verlig. Die NOP het 'n duidelike visie dat die privaatsektor die mees belangrikste rolspeler in die ekonomie is. Die regering moet die toestande skep waarbinne die privaatsektor kan blom en werkseleenthede skep – 11 miljoen teen 2030 teen 'n jaarlikse ekonomiese groeikoers van 5,4%.

[Bron: *Jaarboek van Suid-Afrika*]

- | | | | |
|-------|--|---------|-------------|
| 4.3.1 | Noem 'n Wet wat in Suid-Afrika toegepas word om gelykheid te bevorder. | (1 x 2) | (2) |
| 4.3.2 | Verduidelik EEN doelwit van die NOP. | (1 x 2) | (2) |
| 4.3.3 | Op watter manier behoort hierdie doelwitte ontplooi te word? | | (2) |
| 4.3.4 | Verduidelik hoekom jy dink Suid-Afrika hierdie doelwitte van die NOP sal bereik. | (2 x 2) | (4) |
| 4.4 | Onderskei tussen <i>geldmark</i> en <i>kapitaalmark</i> . | (2 x 4) | (8) |
| 4.5 | Evalueer enige TWEE Suid-Afrikaanse benaderings om sakedoeltreffendheid te verbeter. | (2 x 4) | (8) |
| | | | [40] |

TOTAAL AFDELING B: 80

AFDELING C

Beantwoord EEN van die twee vrae uit hierdie afdeling.

STRUKTUUR VAN OPSTEL	PUNTE-TOEKENNING
Inleiding	
<ul style="list-style-type: none"> • 'n Goeie beginpunt sal wees om die begrip of sleutelwoord van die vraag te definieer. 	
<ul style="list-style-type: none"> • Sluit ander sinne in om die onderwerp te ondersteun. 	
<ul style="list-style-type: none"> • Moenie 'n inleidende gedeelte van die vraag insluit nie. 	Maks. 2
<ul style="list-style-type: none"> • Moenie enige gedeelte van die inleiding in die inhoud herhaal nie. 	
<ul style="list-style-type: none"> • Vermy dit om in die inleiding te vertel wat in die inhoud bespreek gaan word. 	
Inhoud:	
Hoofgedeelte: Bespreek in detail/In-diepte bespreking/Ondersoek/Bespreek krities/Ontleed/Vergelyk/Evalueer/Onderskei/Differensieer/Verduidelik/Assesseer/Debatteer	Maks. 26
Addisionele gedeelte: Gee eie mening/Bespreek krities/Evalueer/Evalueer krities/Teken 'n grafiek en verduidelik/Gebruik die gegewe grafiek en verduidelik/Voltooi die gegewe grafiek/Bereken/Lei af/Vergelyk/Verduidelik/Onderskei/Interpreteer/Debatteer kortliks/Hoe/Stel voor/Gebruik die inligting en redeneer, debatteer evalueer ...	Maks. 10
Slot:	
<ul style="list-style-type: none"> • Die slot is 'n samevatting van die bespreking van die onderwerp in die inhoud en word beskou as 'n hoër kognitiewe reaksie. 	
<ul style="list-style-type: none"> • Die slot kan die vorm aanneem van 'n eie opinie, voorbeelde om jou bespreking te ondersteun of 'n teenstellende uitkyk daarop wat bespreek is. 	Maks. 2
<ul style="list-style-type: none"> • Geen gedeelte van beide die inleiding en die inhoud mag in die slot ingesluit word nie. 	
TOTAAL:	40

VRAAG 5: MAKRO-EKONOMIE**40 PUNTE – 40 MINUTE**

Vryhandel het sy voordele, maar lande het vir baie jare struikelblokke daargestel om vrye internasionale handel te beperk. Daarom gebruik meeste lande 'n mengsel van vryhandel en beskerming.

- Bespreek die argumente ten gunste van vryhandel. (26)
 - Hoekom is dit belangrik vir Suid-Afrika om deel van BRICS te wees? (10)
- [40]**

VRAAG 6: EKONOMIESE STREWES**40 PUNTE – 40 MINUTE**

Sosiale aanwysers meet die vlak of vordering van ontwikkeling oor 'n tydspanne en word deur die regering aangewend om beleide te vorm, doelwitte te stel en die sukses van beleide te monitor.

- Bespreek Suid-Afrikaanse sosiale prestasies gebaseer op die volgende aanwysers:
 - Demografie
 - Voeding en gesondheid
 - Onderwys
 - Dienste(26)
 - Stel VYF oorwegings voor wat in ag geneem moet word wanneer die ekonomie geassesseer word. (10)
- [40]**

TOTAAL AFDELING C: 40
GROOTTOTAAL: 150