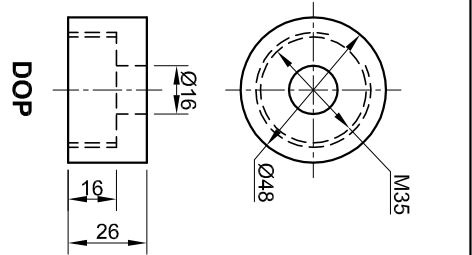
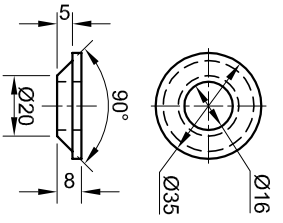


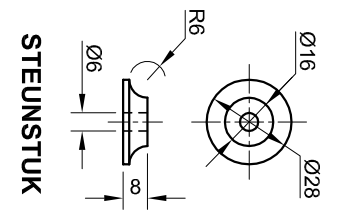
HULS



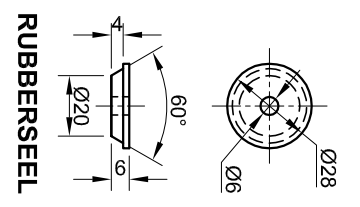
DOP



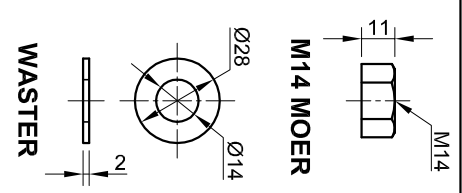
RUBBER-SEEL



STEUNSTUK

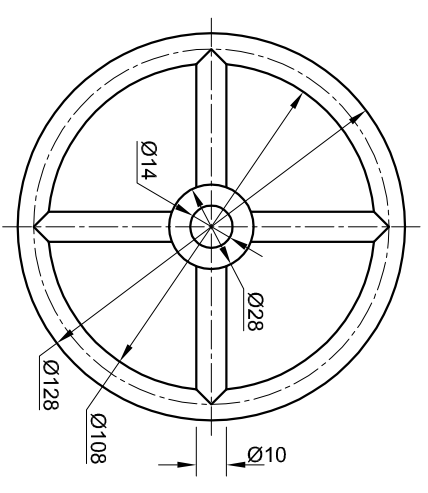


RUBBERSEEL

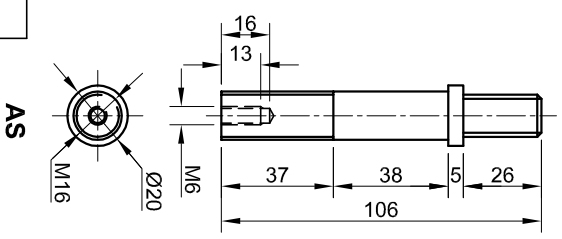


M14 MOER

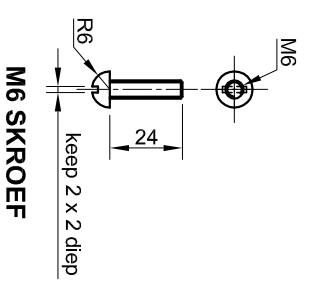
WASTER



WIEL



AS



M6 SKROEF

VRAAG 4: MEGANIESE SAMESTELLING

Gegae:

- Die uitskuif-isometriese tekening van die onderdele van 'n afsluitklepsamestelling, wat die posisie van elke onderdeel relatief tot al die ander toon
- Ortografiese aansigte van elke onderdeel van die afsluitklepsamestelling

Instruksies:

- Beantwoord hierdie vraag op bladsy 6.
- Teken, volgens skaal 1 : 1 en in derdehoekse ortografiese projeksie, die volgende aansigte van die saamgestelde onderdeel van die afsluitklepsamestelling:
 - 'n **Deursnee-vooraansig**, volgens snyvlak A-A, soos gesien vanuit die rigting van die pyl wat in die uitskuif-isometriese tekening getoon word. Die snyvlak word op die linkeraansig van die huls (onderdeel 1) getoon.
- ALLE tekene moet voldoen aan die riglyne vervat in die SABS 0111.

LET WEL:

- Toon drie vlakke van die moer in die deursnee vooraansig.
- Toon alle konstruksies vir die moer.
- Geen verborge besonderhede word verlang nie. [98]

| LYS VAN ONDERDELE | | |
|-------------------|-------------|-------------|
| ONDERDEEL | HOEVEELHEID | MATERIAAL |
| 1. HULS | 1 | GLEIYSTER |
| 2. SKROEF | 1 | SAGTE STAAL |
| 3. RUBBER-SEEL | 1 | RUBBER |
| 4. STEUN-STUK | 1 | SAGTE STAAL |
| 5. RUBBER-SEEL | 1 | RUBBER |
| 6. DOP | 1 | SAGTE STAAL |
| 7. AS | 1 | SAGTE STAAL |
| 8. WIEL | 1 | SAGTE STAAL |
| 9. WASTER | 1 | SAGTE STAAL |
| 10. MOER | 1 | SAGTE STAAL |

| | |
|--|-------------------|
| ALLE AFMETINGS IS IN MILLIMETER. | TEKENAAR: JS |
| ALLE ONGESPESIFISEERDE RADIUSSE IS R3. | NASIENER: KC |
| TEKENPROGRAM: CAD 2015 | GOEDGEKEUR: GW |
| | DATUM: 29/03/2014 |

SHUTTERS
VERVAARDIGERS

BUFELSTRAAT
MTHATHA
6001
www.everyshaft.co.za

AFSLUITKLEP

DEPARTMENT BASIESE ONDERWYS
GRAAD 11
NOVEMBER 2015